

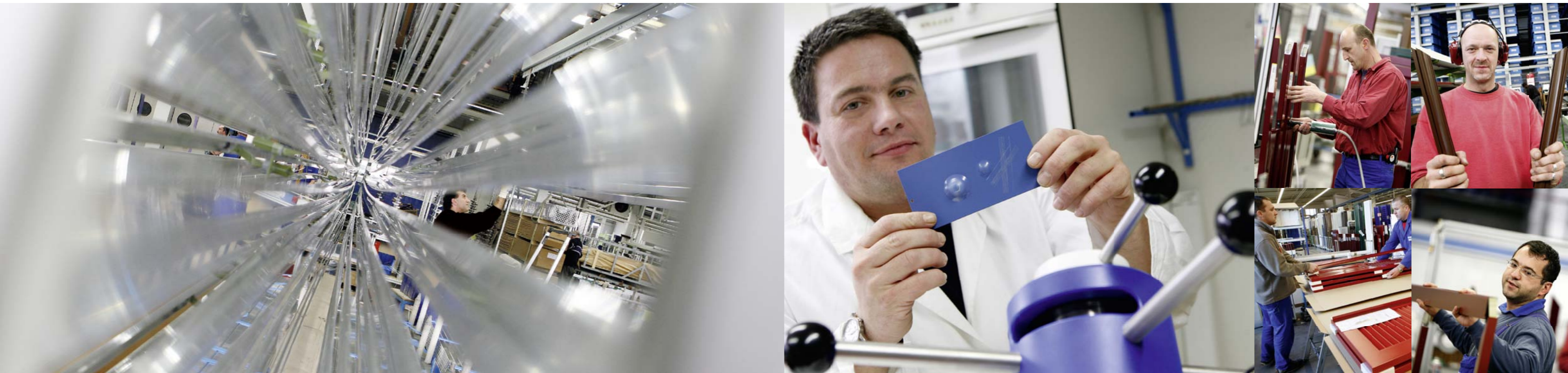
# Fensterläden aus Aluminium

Funktionalität und Ästhetik in Form und Farbe



„Das Einfache ist immer genial – und das Geniale immer einfach.“  
Genießen Sie die südländische Stimmung, wenn im heißen Sommer bei geöffnetem Fenster grelle Sonne und drückende Hitze ausgesperrt bleiben und eine kühlende Brise an Urlaub erinnert.





Im Fensterladenbau ist Aluminium bei EHRET seit Firmenbestehen standard. Ob traditionelle Klappläden oder auch innovative Lösungen für moderne Objekte – die flexiblen Anwendungsmöglichkeiten lassen keine Wünsche offen.

### Dauerhaft und pflegeleicht

Fensterläden aus Aluminium überzeugen durch ihre Vorteile: sie sind unverwundlich, leicht und wirtschaftlich. Sie trotzen dauerhaft Wind und Wetter und sehen selbst bei starker Beanspruchung auch nach Jahrzehnten nahezu wie am ersten Tag aus. Das geringe Gewicht vereinfacht nicht nur die Montage, sondern macht das Auf- und Zuklappen der Läden kinderleicht. Das regelmäßige Abmontieren, Ausbessern und Streichen entfällt und die Fassade sieht jederzeit tadellos aus.

Darum können Sie die Freude an Ihren Fensterläden bequem über Jahrzehnte genießen.

### Wirtschaftlich und nachhaltig

Die lange Nutzungsdauer und das wirtschaftliche Recycling am Ende eines langen Fensterladen-Lebens machen den Einsatz von EHRET-Fensterläden nicht nur besonders wertvoll, sondern auch nachhaltig. Das Aluminium kann umweltschonend und beliebig oft recycelt werden.

Die Erhaltung beschichteter Aluminiumoberflächen ist wichtig, um die wertvollen Bauteile langfristig zu schützen und gutes Aussehen zu gewährleisten. Deshalb arbeitet EHRET nach technisch kontrollierbaren Richtlinien, die strengen internationalen Qualitätsnormen unterliegen und neutral überwacht werden. EHRET ist sowohl Inhaber des GSB-Gütezeichens für Stückbeschichtung von Bauteilen als auch Qualicoat lizenziert. Die GSB- und Qualicoat-Lizenzierungen garantieren die permanente Einhaltung höchster Produktionsstandards.

Die Produkte von EHRET sind nach DIN EN 13659 CE geprüft und gekennzeichnet und erfüllen somit die sicherheitstechnischen Anforderungen an Konstruktion und Befestigung. Darüber hinaus hat EHRET die speziellen Vorbehandlungen Ocean Line

und Ocean Line plus entwickelt. Diese Verfahren bieten als Option zusätzlichen Extraschutz bei ungünstigen Umwelteinflüssen wie Seeklima, Streusalz oder Industrieanlagen.

Die umfassenden und zertifizierten Qualitätsstandards gewährleisten durchgängig erstklassige Produkteigenschaften bei Material, Verarbeitung, Sicherheit und Lebensdauer.





### Widerstandsfähig und umweltfreundlich

Bei der Pulverbeschichtung werden elektrostatisch aufgeladene Farbpartikel auf das Material aufgebracht und anschließend eingebrannt. So entsteht – ganz ohne den Einsatz von schädlichen Lösungsmitteln – eine besonders widerstandsfähige und farbstabile Schicht. Sie schützt den Fensterladen sicher gegen Witterungseinflüsse und Kratzer. Und da sie mit dem Aluminium fest verbunden ist, können auch nach Jahren keine Farbteile abplatzen.

Und umweltfreundlich ist die Pulverbeschichtung noch dazu. Bei diesem Verfahren sind keine schädlichen Lösungsmittel notwendig. In der EHRET-Pulverbeschichtungsanlage wird das überschüssige Farbmateriale wieder gewonnen, Spülwasser wird aufbereitet. Wirtschaftlichkeit trifft Umweltschutz.

### Vielfältige Oberflächen

Mit speziellen Beschichtungsverfahren kann EHRET eine Vielzahl von Oberflächenoptiken – glatt und fein strukturiert – erzeugen. Sogar verschiedene Holzoberflächen lassen sich verblüffend naturgetreu nachbilden.

Als Besonderheit bietet EHRET bereits standardmäßig die Oberfläche Feinstruktur Matt (FSM) an. Diese Lackoberfläche ist noch stabiler und widerstandsfähiger als eine glatte Oberfläche. Außerdem benötigt die feinstrukturierte Oberfläche einen noch geringeren Reinigungsaufwand.

### 4000 Farben – unendliche Möglichkeiten

EHRET bietet eine enorme Farbauswahl aus einer Vielzahl von verschiedenen genormten Farbsystemen, wie z.B. RAL, NCS und VSR. Hieraus ergibt sich eine Auswahlmöglichkeit von über **4000 Farben**.

Zusätzlich zu dieser umfangreichen Farbvielfalt kann EHRET auch Sonderwünsche erfüllen wie z.B. zweifarbige Läden oder spezielle Metalleffekt-Farbtöne.

### Holzdekor

Funktionalität und Ästhetik in edlem Echtholzdesign – innovativer als das natürliche Vorbild. Pulverbeschichtungen im Echtholzdesign sehen aus wie das Naturprodukt Holz.

**17 ausgewählte Holzdekore** von hellen bis dunklen Maserungen bieten für jeden Geschmack etwas.

Seit 2011 werden alle Holzdekore mit hochwetterfestem Pulver, kurz HWF-Pulver, hergestellt. Im Gegensatz zu Standard-Fassadenpulverlacken weisen diese eine dreimal höhere Bewitterungsstabilität auf. Das schützt die dekorierten Produkte langfristig vor Auskreidung und Farbtonänderung.

Weitere Informationen zu Farben und Oberflächen finden Sie in der EHRET-Gesamtfarbkarte.



# Klappläden Lebendige Tradition

EHRET-Klappläden setzen Akzente und Maßstäbe, die im Einklang mit der Architektur ein harmonisches und einzigartiges Erscheinungsbild schaffen. Gestalten Sie mit Formen und Farben und verleihen Sie somit Ihrem Gebäude einen besonderen Charakter. Ob traditionell oder modern: EHRET bietet Ihnen höchste Qualität in vielfältigster Ausführung.





## Klappläden Lebendige Tradition



ROM Sonderform



SUN-R75



MS Eiche hell



MSV



JVH



GE



JS Aussteller



PARIS Mahagoni dunkel



BRIG-SE

Viele Klappladenmodelle können auch als Schiebeläden eingesetzt werden. Insgesamt sind über 100 Modelle und über 250 Modellvarianten erhältlich. Alle Modelle, Informationen und Prospektbestellung unter [www.ehret.com](http://www.ehret.com).

## ISO-Modelle Gute Isolation

Mit Isolationsfensterläden ist es möglich, die Umwelt zu schonen und dabei bares Geld zu sparen. Durch die isolierende Dämmschicht in den EHRET-Isolationsmodellen kann der Verbrauch von Heizenergie im Haus reduziert werden. Im Sommer kann dagegen der Einsatz einer Klimaanlage verringert werden. Dadurch können die Energiekosten sowie der Schadstoff-Ausstoß gesenkt werden.





## ISO-Modelle Gute Isolation



ISO



ISO-B



ISO-RW



ISO-Z



TSW Nussbaum dunkel



Isolationsschicht ISO/TSW



TIZO



TIZO-ROM



Isolationsschicht TIZO

Die Isolationseigenschaften unserer ISO-Modelle wurden vom ift Rosenheim bestätigt. Die entsprechenden Zertifikate und weiterführende Informationen finden Sie unter [www.ehret.com](http://www.ehret.com).



## Faltschiebeläden Das Platzwunder

Konventionelle Klappläden benötigen einen beträchtlichen Schwenkradius und daher ausreichend Platz, wenn sie an der Fassade rechts und links im geöffneten Zustand zurückgehalten werden. Zur Lösung von solchen spezifischen Platzproblemen können Faltschiebeläden beitragen. Darüber hinaus eröffnen sie ganz neue Perspektiven der Fassadengestaltung. Leichtgängige kugelgelagerte Rollen gleiten nahezu geräuschlos in den Laufschienen. Die Faltschiebeläden können über die gesamte Breite geöffnet werden.



# Faltschiebeläden Das Platzwunder



PROVENCE Außenansicht



PROVENCE Innenansicht



PROVENCE Außenansicht



PROVENCE Goldeiche Reno hell



PROVENCE Aussteller



Option Luftschlitze  
Lamelle 165/115

## Schiebeläden Tradition trifft Moderne

Schiebeläden machen vielfältige optische Effekte möglich, durch den Materialeinsatz, die farbige Gestaltung und durch die Veränderung der Fassadestruktur. Da bei Neubauten in der Regel große Fensterflächen mit der Verschattungsmöglichkeit zu versehen sind, bestimmen die Schiebeläden einen Großteil der Fassade und werden zum dominierenden Gestaltungselement. Das Interieur lässt sich mit Schiebeläden sowohl vor zu hoher Sonneneinstrahlung als auch vor neugierigen Blicken schützen.





## Schiebeläden Tradition trifft Moderne



PL-LO



AMS



SUN-P70



VARIO



SL Goldeiche



SUN-R75



NICE



PLANO



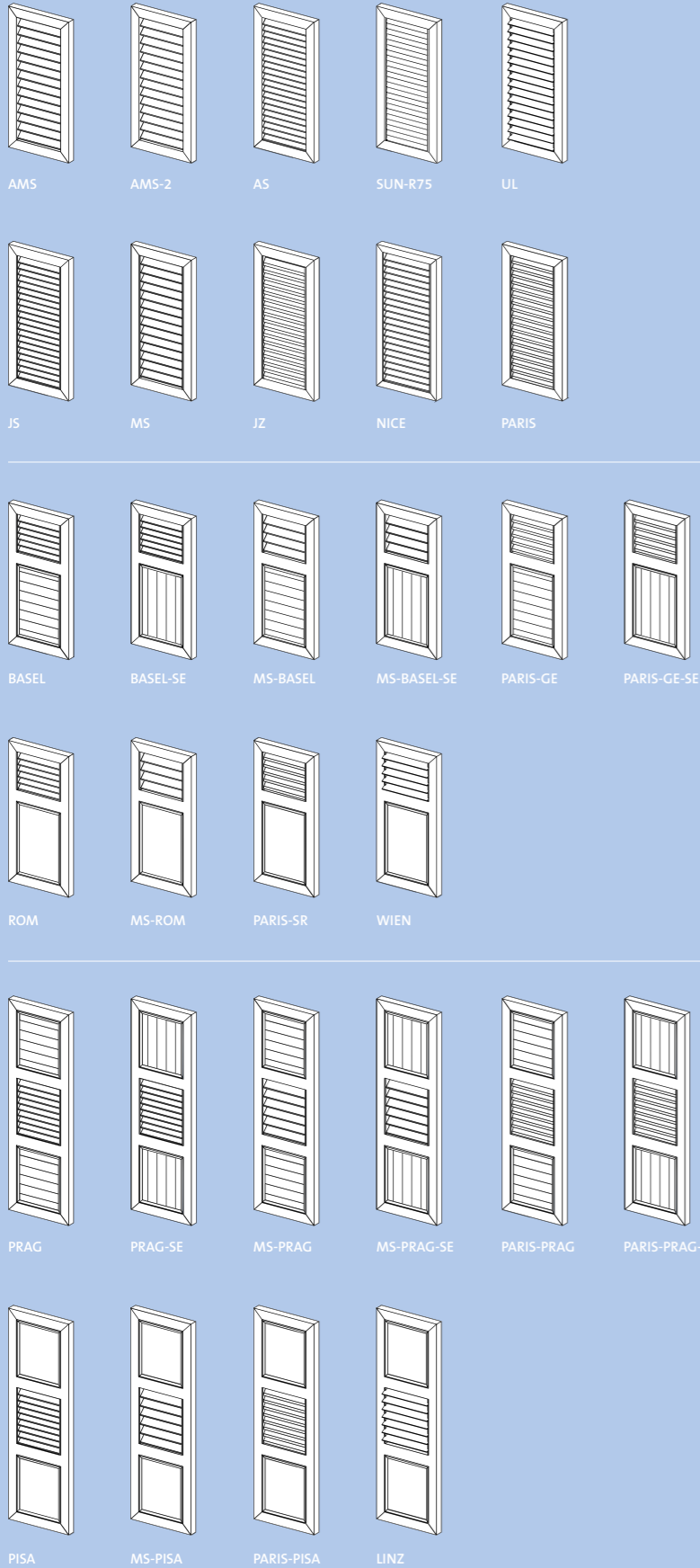
MATRICO

Weitere Informationen zum Schiebeladensystem finden Sie im EHRET-Schiebeladenprospekt oder im Internet unter [www.ehret.com](http://www.ehret.com).



# EHRET Klappläden Modelle im Überblick

## Feststehende Lamellen



## Bewegliche Lamellen



1 Feld

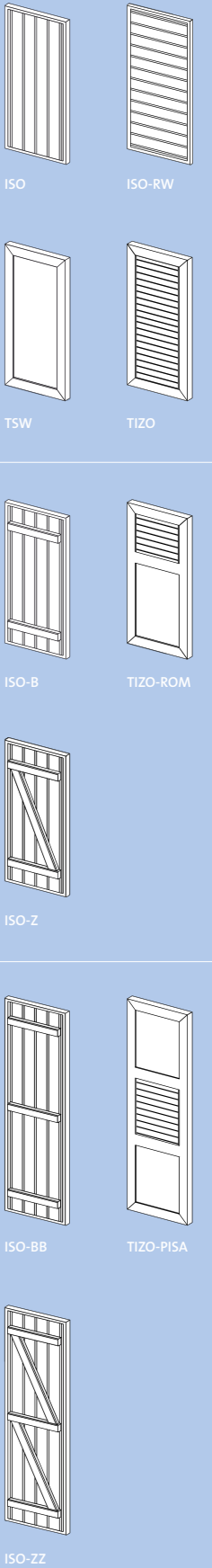
2 Felder

3 Felder

## Geschlossene Modelle

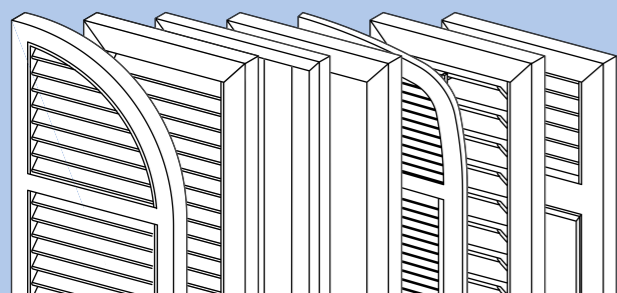


## ISO-Modelle



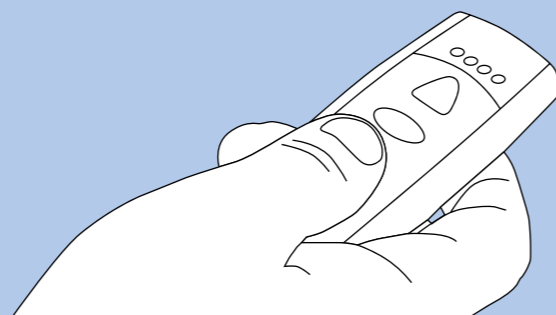
## Modellvielfalt

Bei EHRET können Sie zwischen 80 verschiedenen Fensterladen-Modellen in über 250 Modellvarianten auswählen. Egal ob rund, eckig, ausgespart oder schräg – alles ist möglich. Neben den Standardmodellen können in der werkseigenen Sonderwerkstatt individuelle Fensterläden für spezielle Anforderungen gefertigt werden.



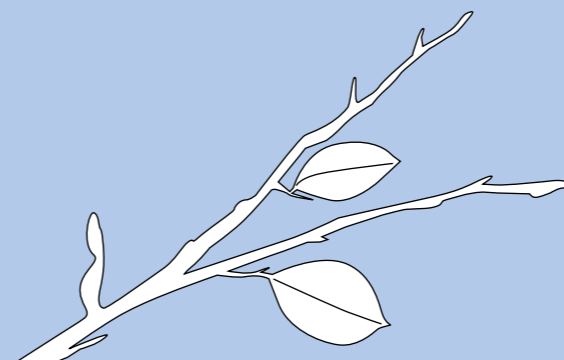
## Motorisierung

Klapp- und Schiebeläden können bequem per Tastendruck geöffnet und geschlossen werden. Die EHRET-Antriebe lassen sich in Bussysteme integrieren oder mit Wind- und Sonnenwächtern kombinieren. Auch bestehende Fensterläden können nachgerüstet werden.



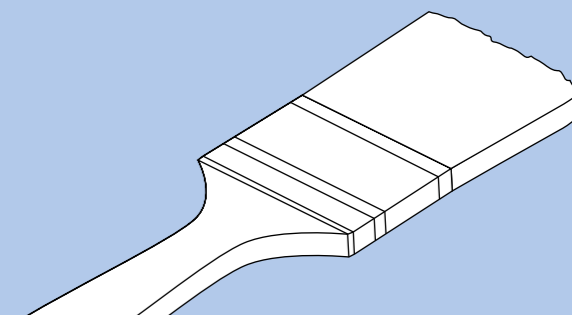
## Holz aus Aluminium

Holzoptik mit den Vorzügen langlebiger Aluminium-Läden ist kein Widerspruch dank der authentischen Holzdekor-Beschichtung von EHRET. Echt wirkende Holzoberflächen mit seidigem Glanz sind kaum vom natürlichen Vorbild zu unterscheiden.



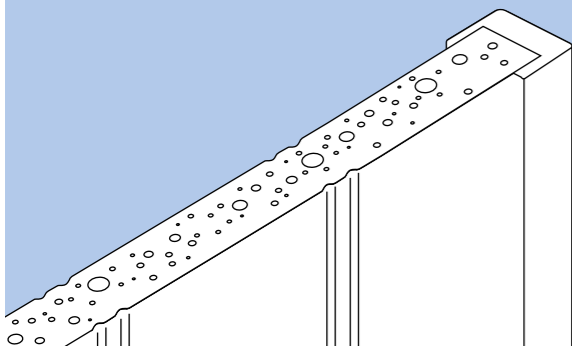
## „Nie mehr streichen!“

EHRET-Fensterläden sind pulverbeschichtet. Eine Pulverbeschichtung bietet viele Vorteile: sie ist widerstandsfähiger als eine Nasslackierung, langfristig farbecht und auf Wunsch in feinstrukturierter Oberfläche erhältlich. Nachstreichen entfällt. Eine enorme Einsparung an Arbeitsaufwand.



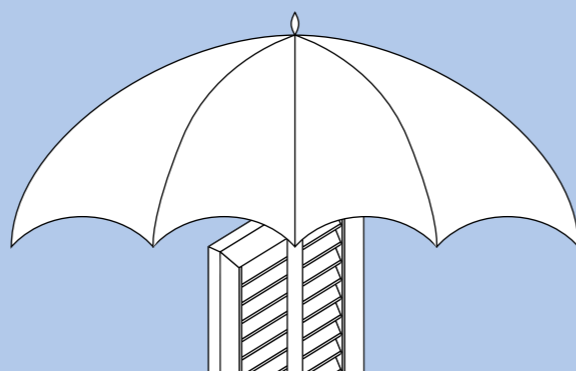
## Isolation

Geschlossene Fensterläden können Energie sparen. Im Winter kann weniger geheizt werden und im Sommer kann der Einsatz der Klimaanlage reduziert werden. Besonders hohe Dämmwerte erreichen die Modelle der ISO-Reihe und das Modell TSW mit einem Polystyrol-Isolationskern.



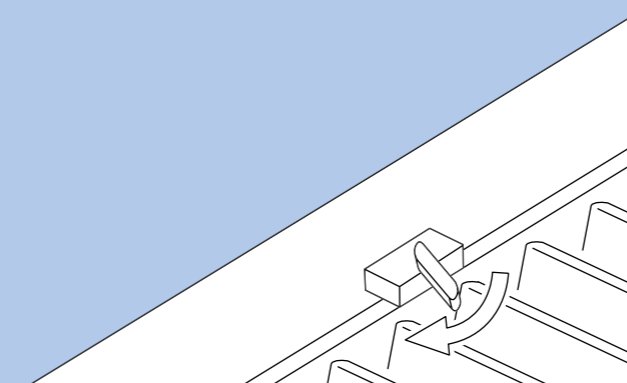
## Aluminium rostet nicht

EHRET-Fensterläden sind dauerhaft für Jahrzehnte. Aluminium kann nicht rosten oder verrotten. Fensterläden aus Aluminium bleiben daher jahrzehntelang formstabil und attraktiv. Das garantiert lange Freude an EHRET-Fensterläden.



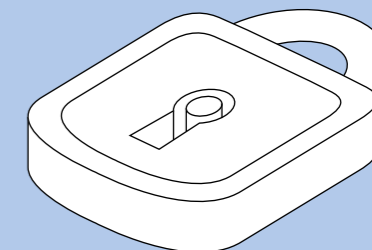
## Licht & Luft

Die beweglichen Lamellen können durch Drehen eines Hebels verstellt werden, Lichteinfall und Luftzufuhr können so individuell eingestellt werden. Eine Vielzahl von EHRET-Modellen ist mit verstellbaren Lamellen erhältlich.



## Einbruchschutz

Fensterläden aus Aluminium schrecken Eindringlinge ab und wirken einbruchhemmend. Je nach gewählter Sicherheitsoption bieten Klappläden, Faltschiebeläden und Schiebeläden wirkungsvollen Schutz vor ungebetenen Besuchern.



**EHRET GmbH**

Fensterläden aus Aluminium

Bahnhofstrasse 14 - 18

D - 77972 Mahlberg

Tel. + 49 (0) 78 22 / 439 - 0

Fax + 49 (0) 78 22 / 439 - 116

[www.ehret.com](http://www.ehret.com)

EHRET Fensterläden aus Aluminium erhalten Sie ausschließlich bei unseren autorisierten Fachpartnern.