

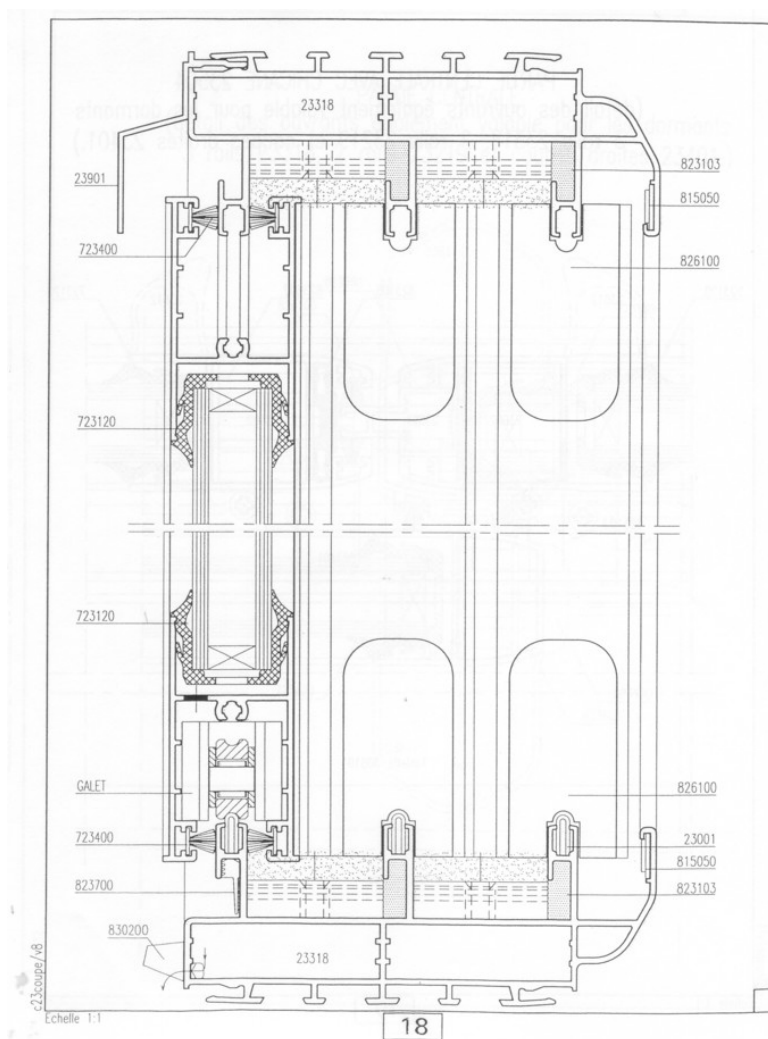
Sunwind SMS 23000 Details

Schiebetürelemente SMS 23000

SMS 23000 sind Schiebeelemente aus nicht wärmedämmten Aluminiumprofilen. Sie sind als 2- oder 3- schiebige Elemente, mit 2, 3, 4, oder 6- Flügeln als Fenster oder Fenstertüre auf Mass erhältlich. Die Blendrahmenprofile, bestehend aus Rohrprofilen, sind mit Laufflächen aus Chromnickelstahl versehen. Die Flügelprofile, mit harmonisch gerundeten Sichtflächen und sehr schlanken Ansichtsbreiten (nur 43 mm bei geschlossenen Flügeln), sind mit kugelgelagerten und verstellbaren Laufrollen versehen. Es können Einfachgläser oder Isoliergläser bis 22 mm Stärke eingesetzt werden. Doppelt geführte, umlaufende Bürstendichtungen mit mittiger Kunststofflippe sorgen für eine optimale Dichtigkeit gegen Wind und Wasser. In den Flügelprofilen eingebaute Verschlüsse sind mit oder ohne Verschlusszylinder erhältlich, oder mit Mehrfachverriegelung und Drehgriff als Option.

Es sind 2 verschiedene Arten von Oberflächenbehandlung möglich:

- - Eloxieren in den Farben Naturaluminium oder braun.
- - Pulverbeschichten in allen Farben der RAL-Farbkarte (über 180 Farben), oder auf Wunsch und gegen Aufpreis auch in Farben der NCS- Farbkarte.



¹ Sunwind Kläui Höfen 19, 5424 Unterehrendingen.

Tel. 056 221 82 81, Fax 056 221 82 65

<mailto:klaeui@sunwind-klaeui.ch>

<http://www.sunwind-klaeui.ch/>

