



METRO-BOX FS5340

Fallarmmarkise

FS5340



Metro-Box (montagefertig)

Fallarmmarkise mit Schutzkasten und Kurbelantrieb. Bespannung mit Markisentuch. Ein- und Ausfahren der Markise mit selbstschmierendem Schneckengetriebe mit Freilaufzapfen oder Endanschlag. Untersetzung 4:1 über Knickkurbel, Durchführung mit Gelenkplatte, Öffnungswinkel 45° - 90°. Knickkurbel: Verbindung Kurbelstange zu Getriebe mit starrem, formschlüssigem, verzinktem Stahl. Kurbelstange und Knickkurbel aus Aluminium pulverbeschichtet. Fixierung der Knickkurbel mit Kurbelhalter aus Kunststoff. Schutzkasten einteilig, aus stranggepresstem Aluminiumprofil, pulverbeschichtet, mit optimaler Verschlussausbildung zur Fallstange. Wird mit den Kastenseitendeckelzapfen auf die Führungsschiene aufgesteckt, Kastenabmessungen 110x110mm. Kastenseitendeckel zur Aufnahme in der Führungsschiene aus Alu-Gusslegierung, pulverbeschichtet, als Getriebe- und Gegenlagerhalterung. Tuchwelle aus verzinktem Stahl mit Nut zur Aufnahme des Markisentuches. Fallstange aus stranggepresstem Aluminium-Hohlprofil mit Verschlusswinkel zum Kasten, pulverbeschichtet, zur Aufnahme von Bespannung mit seitlichen Fallstangenabdeckungen. Fallarme aus stranggepresstem Aluminium-Hohlprofil, mit variabler Ausladung, pulverbeschichtet. Mit integrierten Zugfedern für einen Ausfallwinkel von 0° - 155°. Als Einheit auf vertikal angeordneten Führungsschienen aus stranggepresstem Aluminium C-profil, pulverbeschichtet, montiert. Laibungsmontage als Direktverschraubung durch Bohrlöcher in der Führungsschiene, Fassadenmontage mit den entsprechenden Befestigungshaltern.

Optionen

Getriebeausführung mit Ring und aushängbarer Markisen-Kurbel mit Haken. Getriebeausführung mit Kurbelkupplung und aushängbarer Knickkurbel mit Kurbeltrichter.

Option Elektroantrieb: Wechselstrom-Rohrmotor 230V/50Hz powerFlex, powerFlex-Funk oder BuBu (BUS) mit Friktionsbremse und elektronischer Endlagen-Abschaltung, Thermoschutz. Schutzart IP54 (Spritzwasser), mit 0.8 m 4-poligem Anschlusskabel.

TECHNISCHE DATEN

Max. Breite:	450cm
Max. Ausladung:	125cm
Armtyp:	FS610/...
Fallstange:	FS404/1
Ausfallwinkel:	von 0° bis 90° bzw. ca. 155°
Montage:	an Wand mit Norm-Befestigungshalter oder direkt seitlich in die Laibung.
Getriebe:	R80/6, R80/7, R80/8 ohne Endanschlag mit Freilaufzapfen RS19/18 L+R

MATERIALIEN

Führungs- und Endschiene, Armprofile, Kasten: Strangpressprofile
Gelenkteile, Seitenboden: Alu-Gusslegierung

LIEFERUMFANG

Arme mit Führungsschiene lose.
Tuch auf Tuchwelle und Fallstange aufgezogen und im Kasten fertig eingebaut.



METRO-BOX FS5340

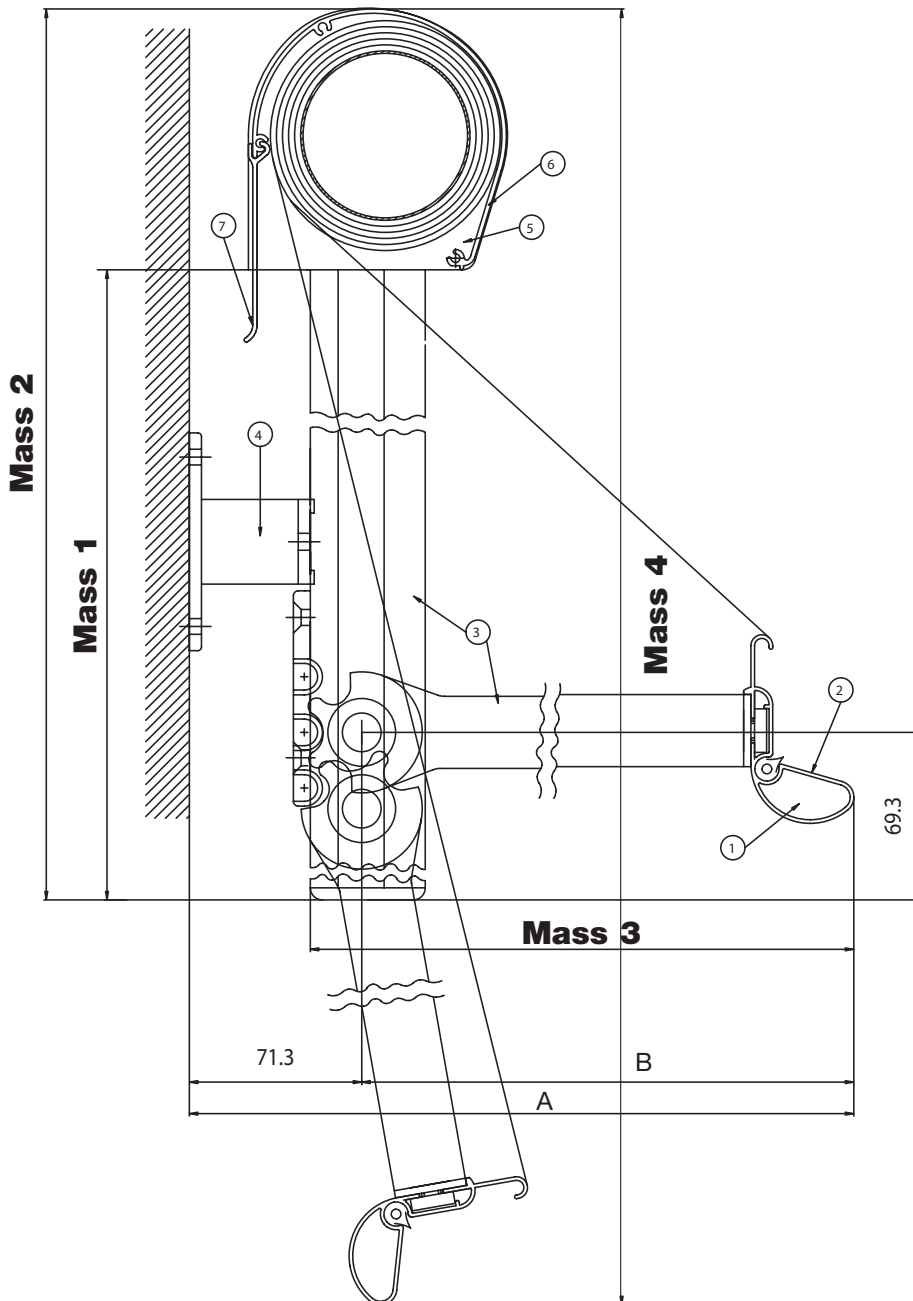
Einzelteil-Zeichnung

FS5340

Bauteile

Fassadenmontage

Ausgefahrener Zustand



- 1 FS420 Abschlussdeckel
- 2 FS404/1 Endschiene
- 3 FS610/.. Führungsschienenpaar
mit Fallarm FS310/..
- 4 FS602/1 Befestigungswinkel
- 5 FS605 Seitendeckel
- 6 FS603 Kastenprofil
- 7 FS606 Abdeckung

- A** Ausladung
- B** Armlänge

Armausladung	Mass 1	Mass 2
	cm	cm
50cm	71.5	82.5
75cm	96.5	107.5
100cm	121.5	132.5
125cm	146.5	157.5

Armausladung	Mass 3	Mass 4
	cm	cm
50cm	49.7	108.5
75cm	74.7	156.2
100cm	99.7	204.8
125cm	124.7	251.2

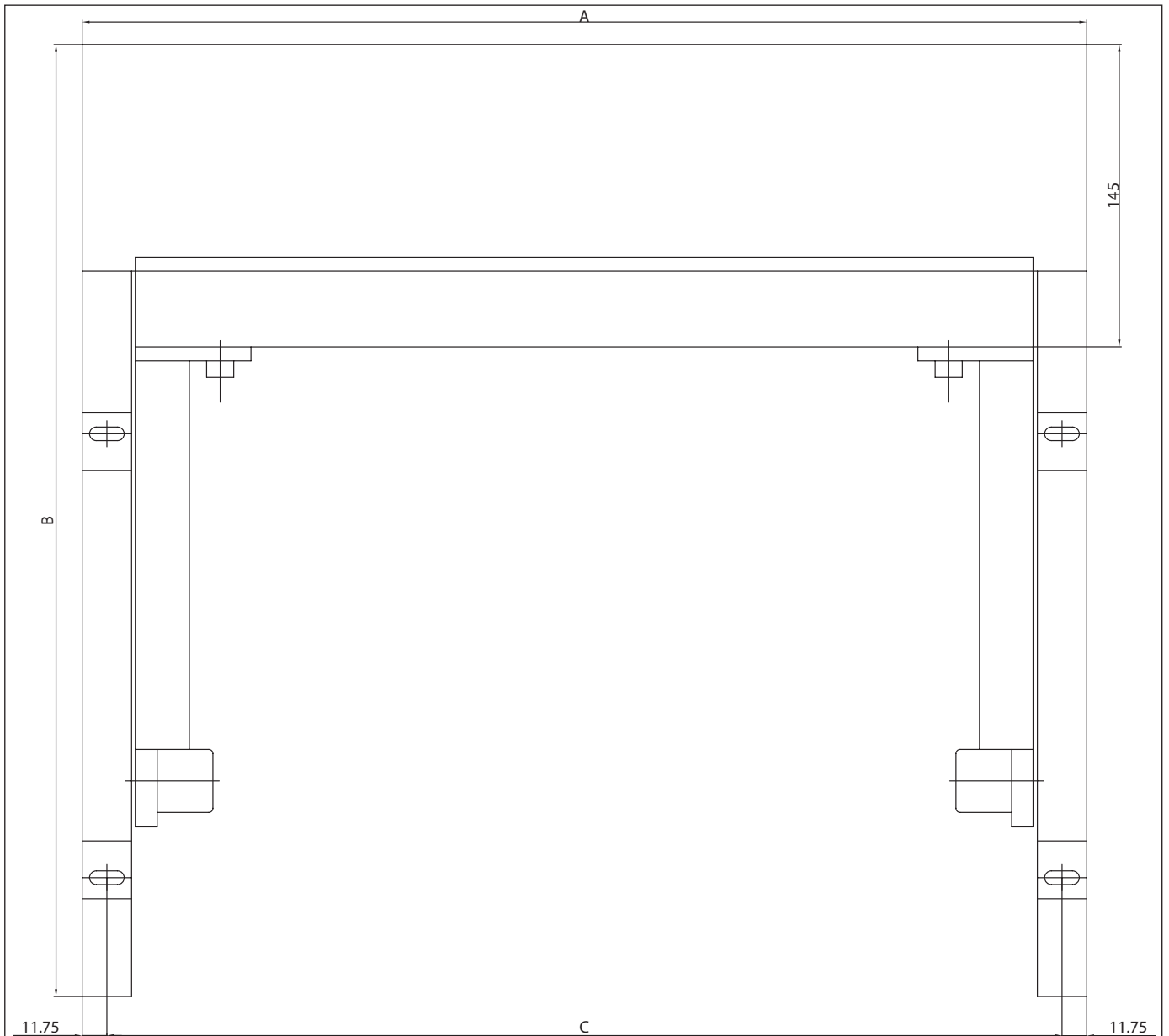


METRO-BOX FS5340

Einzelteil-Zeichnung

FS5340

Bauteile



- A** = Totale Breite
- B** = Total Höhe
- C** = Konsolenabstand ($A - 2 \times 11.75$)