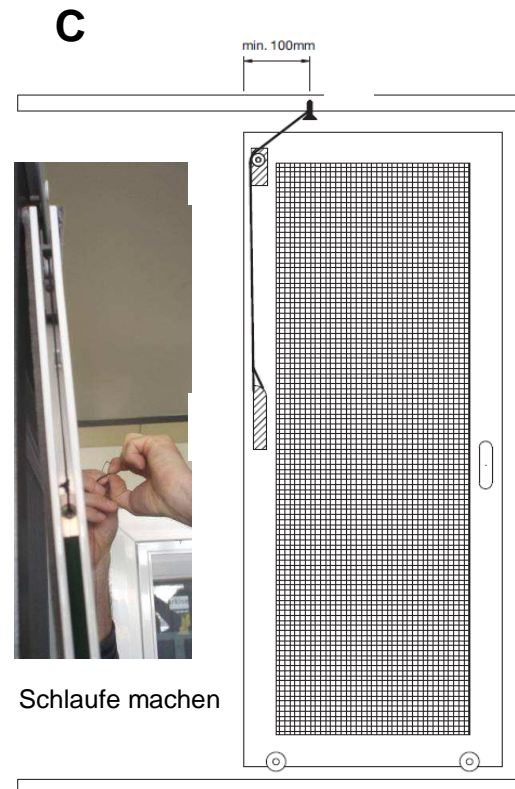
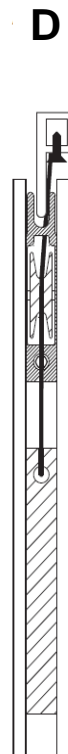
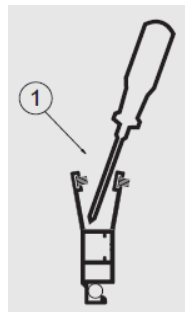
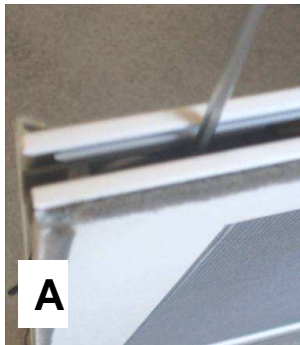


Einbau von automatischem Türschliesser nachträglich.

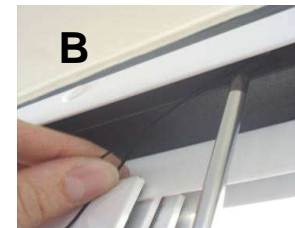
1. Schiebetür-Profil oben sanft aufbiegen-gerade so weit, dass der Gleitschieber und die Bürste entfernt werden können. (Abb.A)
2. Gewicht einführen (Abb.D)
3. Gleitschieber mit Laufrolle einführen und so befestigen, dass die Schnur nicht abgedrückt (Abb.C)
4. Schiebetür-Profil oben sanft zusammendrücken.
5. Zugschnur mit der beigelegten Schraube an der oberen Führungsschiene befestigen. (Abb.B)



Schleife machen



Bürste: 3.5 mm



B