



VERTICAL S4110

Fassadenmarkise

S4110



Senkrechtmarkise (montagefertig)

Senkrechtmarkise mit Kurbelantrieb, Bespannung mit Markisentuch. Senken- und Heben der Markise mit aushängbarer Kurbel über Kegelaradgetriebe mit Untersetzung 3,5:1. Tuchwelle aus verzinktem Stahl mit Nut zur Aufnahme des Markisentuches. Fallstange aus Alu-Strangpressrundprofil, mit Nut zur Tuchbefestigung und seitlichen Führungszapfen aus Kunststoff. Führungsschienen aus Alu-Strangpressprofilen, mit Gleitnuten für das Fallrohr und Profilmute für die Befestigungshalter aus ALU-Gusslegierung für Laibungs- oder vorgesetzte Fassadenmontage. Getriebe- und Gegenlager, mit Kunststoffbüchse für 12 mm Stift, aus Alu-Gusslegierung, pulverbeschichtet, als Montagehalter für die Tuchwelle für Decken- oder Fassadenmontage vorbereitet.

Option Elektroantrieb: Wechselstrom-Rohrmotor 230V/50Hz powerFlex, powerFlex-Funk oder BuBu (BUS) mit Friktionsbremse und elektronischer Endlagen-Abschaltung, Thermoschutz. Schutzart IP54 (Spritzwasser), mit 0.8 m 4-poligem Anschlusskabel.

TECHNISCHE DATEN

Max. Breite:	500cm
Max. Höhe:	300cm
Fallstange:	US204
Führungsschienen:	S309
Befestigungshalter:	S307 / FS602/1
Führungszapfen:	S606/1
Montage:	an Wand oder seitlich in Laibung
Tuchspannung:	durch Eigengewicht mit Fallstangenbeschwerung

MATERIALIEN

Fallstange + Führungen:	Alu-Strangpressprofil
Walze:	Stahlrohr verzinkt

LIEFERUMFANG

Sämtliche Markisenteile lose. Tuch auf Tuchwelle und Fallstange aufgezogen. Seitliche Führungsschienen S309 abgelängt (ohne Befestigungshalter).



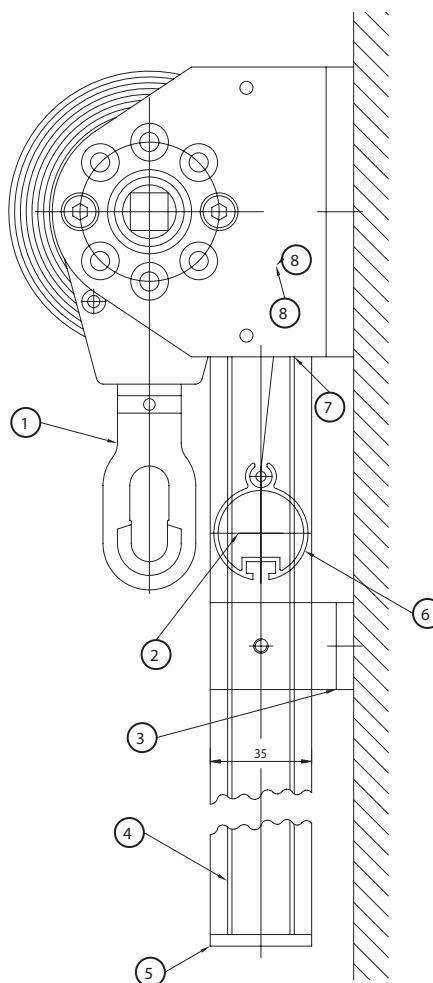
VERTICAL S4110

Einzelteil-Zeichnung

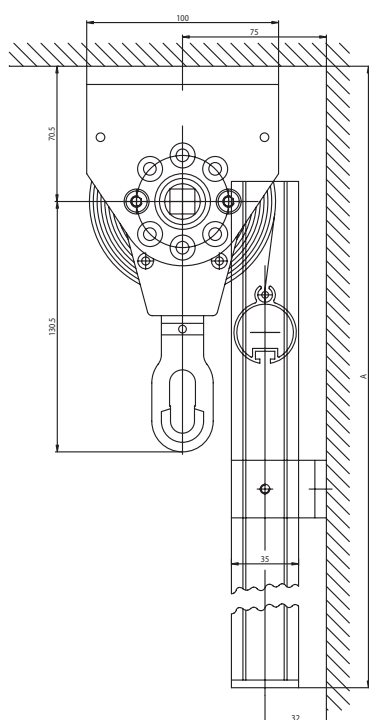
S4110

1	S815/4	Getriebe
2	S606/1	Führungszapfen
3	S307	Befestigungshalter
4	S309	Führungsschiene
5	S308/1	Abschlussdeckel
6	US204	Fallstange
7	S308/1	Abschlussdeckel
8	S300	Getriebelager
	S301	Gegenlager

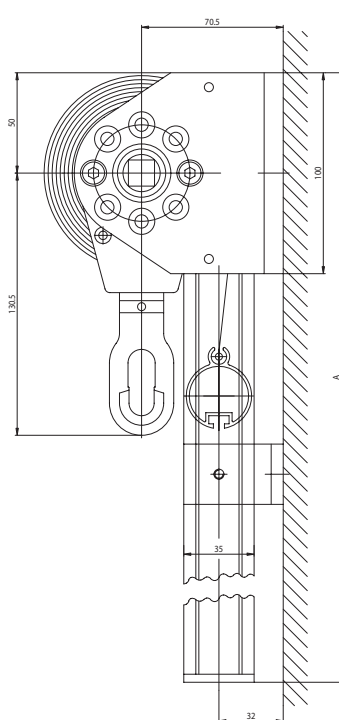
Bauteile



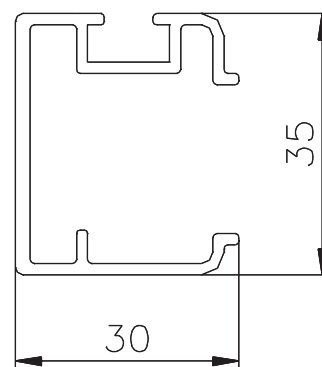
Deckenmontage



Wandmontage



Führungsschiene S309



A = Totale Höhe

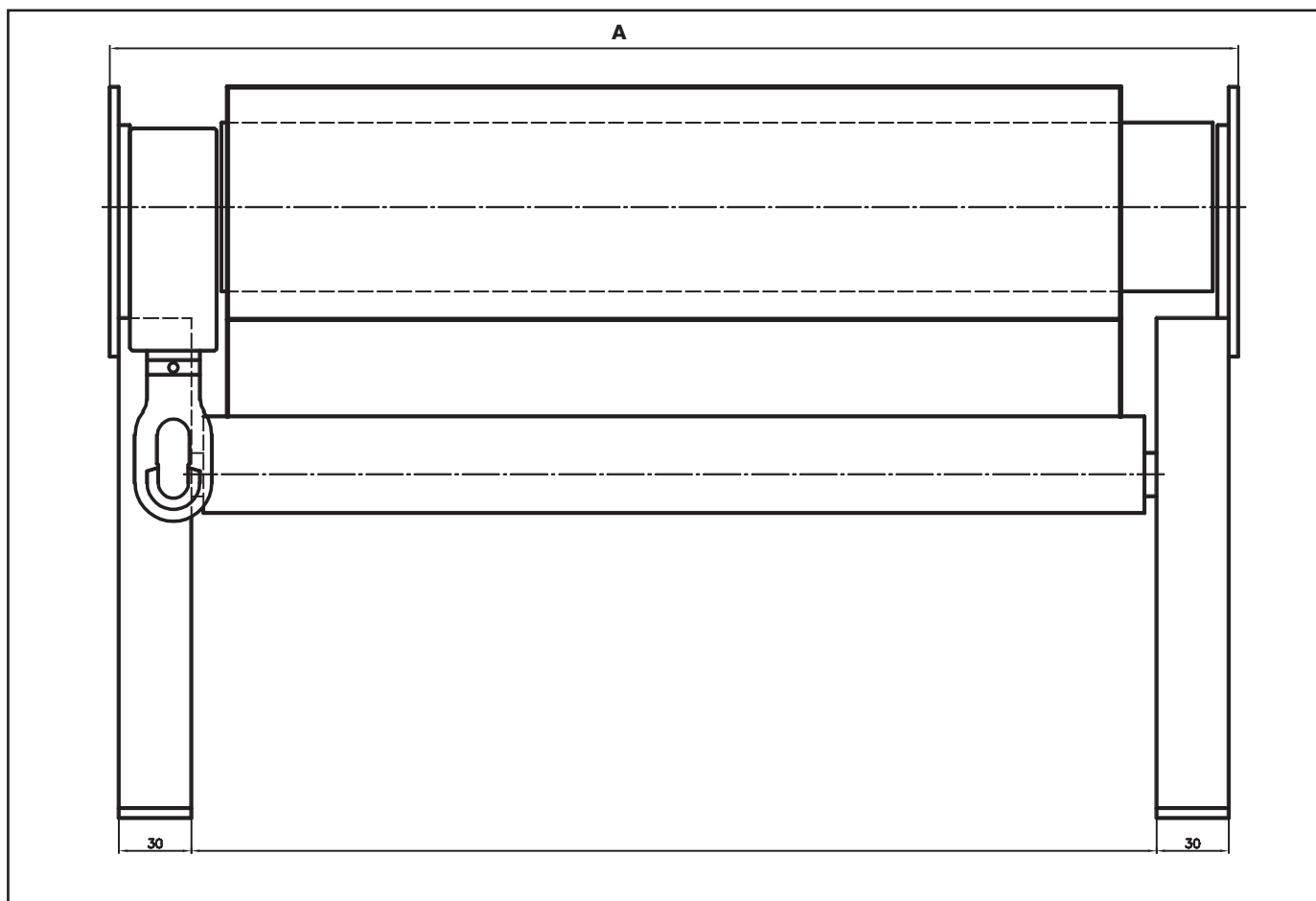


VERTICAL S4110

Montageplan

S4110

Montageplan



A = Totale Breite



VERTICAL-LIGHT S6610

Fassadenmarkise

S6610



Fassadenmarkise (montagefertig)

Senkrechtmarkise mit Rundform-Schutzkasten, Kurbelantrieb, Bespannung mit Markisenstoff. Senken- und Heben der Markise mit aushängbarer Kurbel über Kegelradgetriebe mit Ring, Untersetzung 4:1. Tuchwelle aus verzinktem Stahl mit Nut zur Aufnahme des Markisentuches. Kasten: Alu-Strangpressprofil, einteilig in Rundform. Seitendeckel mit integriertem Zapfen zur Steckverbindung aus Alu-Gusslegierung zur Aufnahme der Tuchwellenlagerung bzw. Befestigung des Getriebes. Fallstange aus ALU-Strangpress-Rundprofil, mit Nut zur Tuchbefestigung, mit seitlichen Führungszapfen aus Kunststoff. Führungsschienen aus ALU-Strangpressprofilen, mit Gleitnuten für das Fallrohr und Profilename für die Befestigungshalter aus ALU-Gusslegierung zur vorgesetzten Fassadenmontage. Alle sichtbaren Schrauben in INOX-Ausführung.

Option Elektroantrieb: Wechselstrom-Rohrmotor 230V/50Hz powerFlex, powerFlex-Funk oder BuBu (BUS) mit Friktionsbremse und elektronischer Endlagen-Abschaltung, Thermoschutz. Schutzart IP54 (Spritzwasser), mit 0.8 m 4-poligem Anschlusskabel.

TECHNISCHE DATEN

Max. Breite:	500cm
Max. Höhe:	350cm
Fallstange:	US204
Führungsschienen:	S605
Befestigungshalter:	FS602/1
Führungszapfen:	S606/1
Montage:	an Wand oder seitlich in Laibung
Tuchspannung:	durch Eigengewicht mit Fallstangenbeschwerung
Getriebe:	R80/6, R80/7, R80/8 ohne Endanschlag mit Freilaufzapfen R19/18 L+R

MATERIALIEN

Schutzkasten, Führungsschiene:	Alu-Strangpressprofil
Fallstange:	Stahlrohr verzinkt
Führungszapfen:	Kunststoff

LIEFERUMFANG

Sämtliche Markisenteile lose. Tuch auf Tuchwelle und Fallstange aufgezogen. Seitliche Führungsschienen S605 abgelängt (ohne Befestigungshalter).



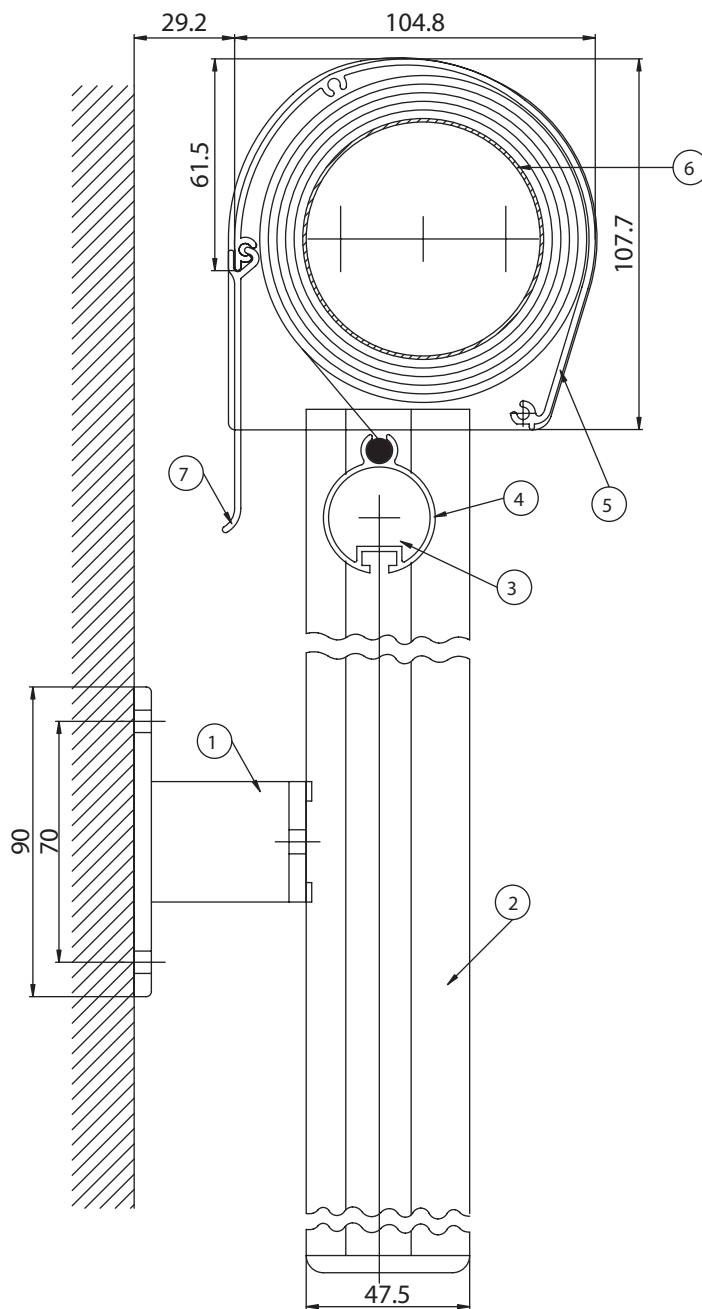
VERTICAL-LIGHT S6610

Einzelteil-Zeichnung

S6610

1	FS602/1	Befestigungshalter
2	S605	Führungsschiene
3	S606/1	Führungszapfen
4	US204	Fallstange
5	FS603	Kasten
6	RS13/1	Walze 60 x 0.75mm
7	FS606	Abdeckung

Bauteile



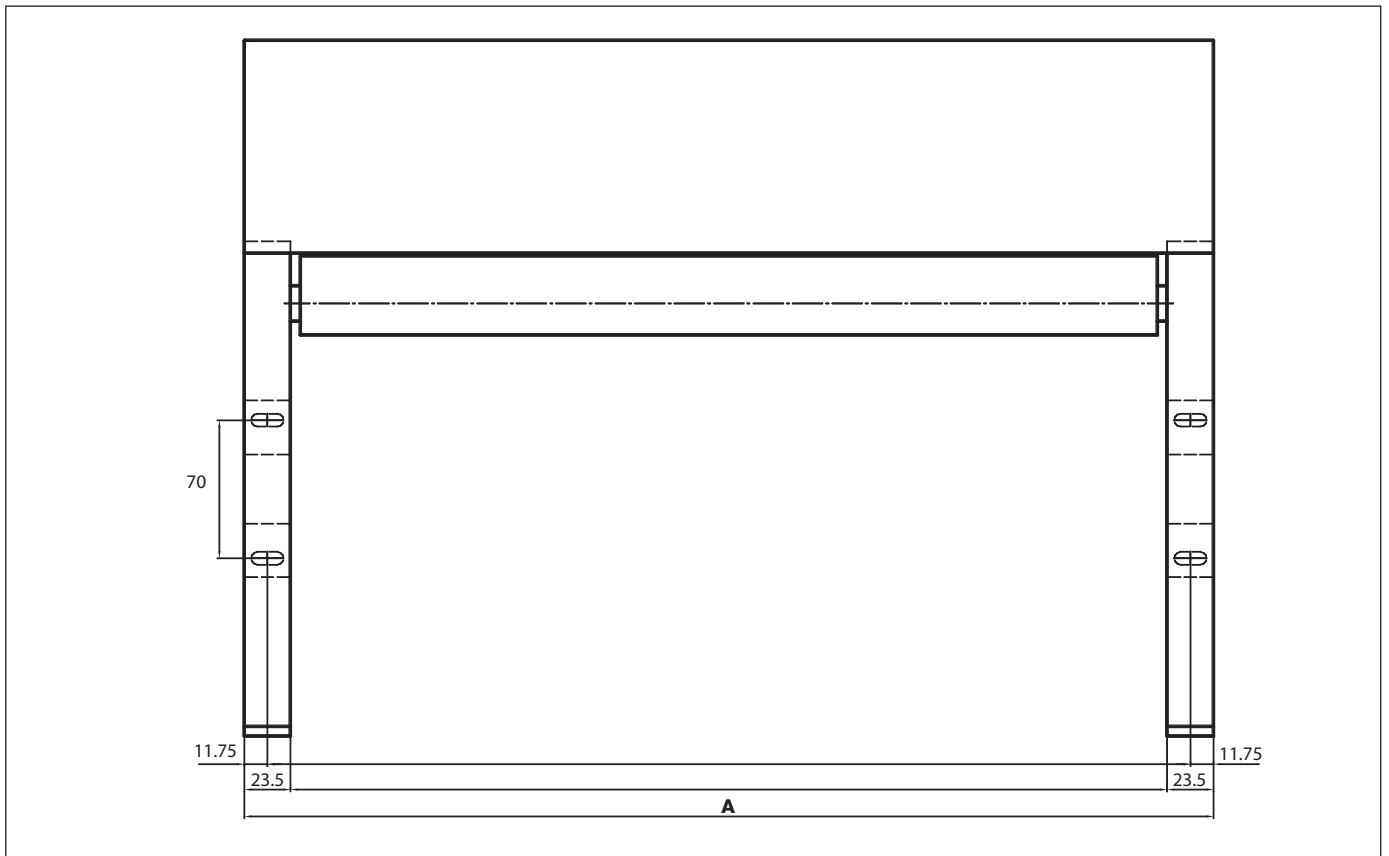


VERTICAL-LIGHT S6610

Montageplan

S6610

Montageplan



A = Totale Breite



VERTICAL-BOX S2110

Fassadenmarkise

S2110



Fassadenmarkise (montagefertig)

Senkrechtmarkise mit Eckform-Schutzkasten, Kurbelantrieb. Bespannung mit Markisenstoff. Senken- und Heben der Markise mit aushängbarer Kurbel über Kegelradgetriebe mit Untersetzung 4:1. Tuchwelle aus verzinktem Stahl mit Nut zur Aufnahme des Markisentuches. Kasten: Alu-Strangpressprofil, einteilig in Eckform. Seitendeckel mit integriertem Zapfen zur Steckverbindung aus Alu-Gusslegierung zur Aufnahme der Tuchwellenlagerung bzw. Befestigung des Getriebes. Fallstange aus ALU-Strangpress-Rundprofil, mit Nut zur Tuchbefestigung, mit seitlichen Führungszapfen aus Kunststoff. Führungsschienen aus ALU-Strangpressprofilen, mit Gleitnuten für das Fallrohr und Profilmute für die Befestigungshalter aus ALU-Gusslegierung zur vorgesetzten Fassadenmontage. Alle sichtbaren Schrauben in INOX-Ausführung.

Option Elektroantrieb: Wechselstrom-Rohrmotor 230V/50Hz powerFlex, powerFlex-Funk oder BuBu (BUS) mit Friktionsbremse und elektronischer Endlagen-Abschaltung, Thermoschutz. Schutzart IP54 (Spritzwasser), mit 0.8 m 4-poligem Anschlusskabel.

TECHNISCHE DATEN

Max. Breite:	500cm
Max. Höhe:	350cm
Fallstange:	US204
Führungsschienen:	S309
Befestigungshalter:	PS101
Führungszapfen:	S606/1
Montage:	an Wand oder seitlich in Laibung
Tuchspannung	durch Eigengewicht mit Fallstangenbeschwerung
Antriebe:	Getriebe R80/6, R80/7, R80/8 ohne Endanschlag mit Freilaufzapfen RS19/18 L+R

MATERIALIEN

Fallstange + Kasten:	Alu-Strangpressprofil
Führungszapfen:	Kunststoff

LIEFERUMFANG

Kasten zusammengebaut inkl. Walze, Tuch und Fallstange. Tuch auf Tuchwelle und Fallstange aufgezogen. Seitliche Führungsschienen S309 abgelängt (ohne Befestigungshalter).



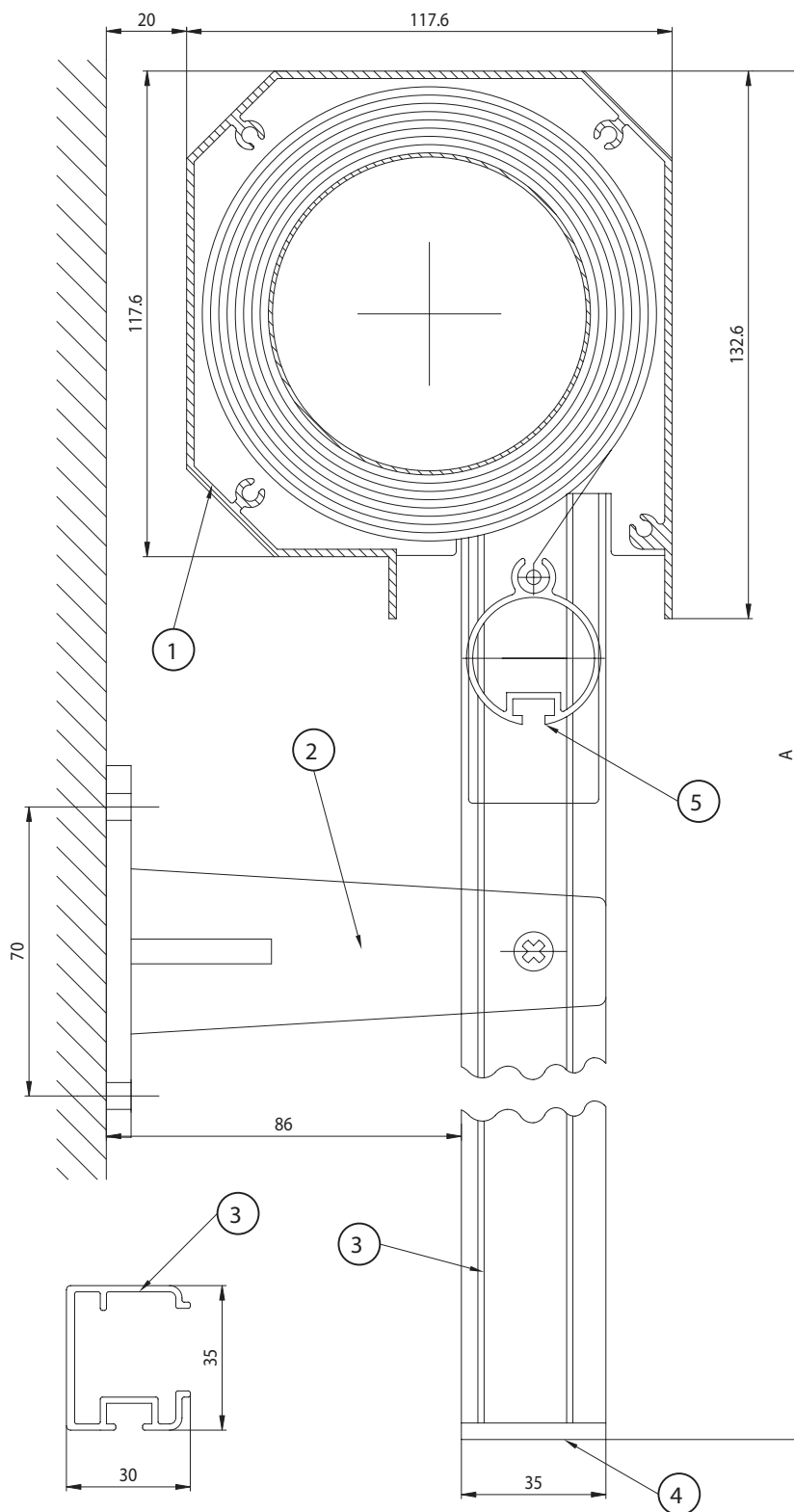
VERTICAL-BOX S2110

Einzelteil-Zeichnung

S2110

1	PS103	Kastenprofil
2	PS101	Befestigungshalter
3	S309	Führungsschiene
4	S308/1	Abschlussdeckel
5	US204	Fallstange
A	=	Total Höhe

Bauteile



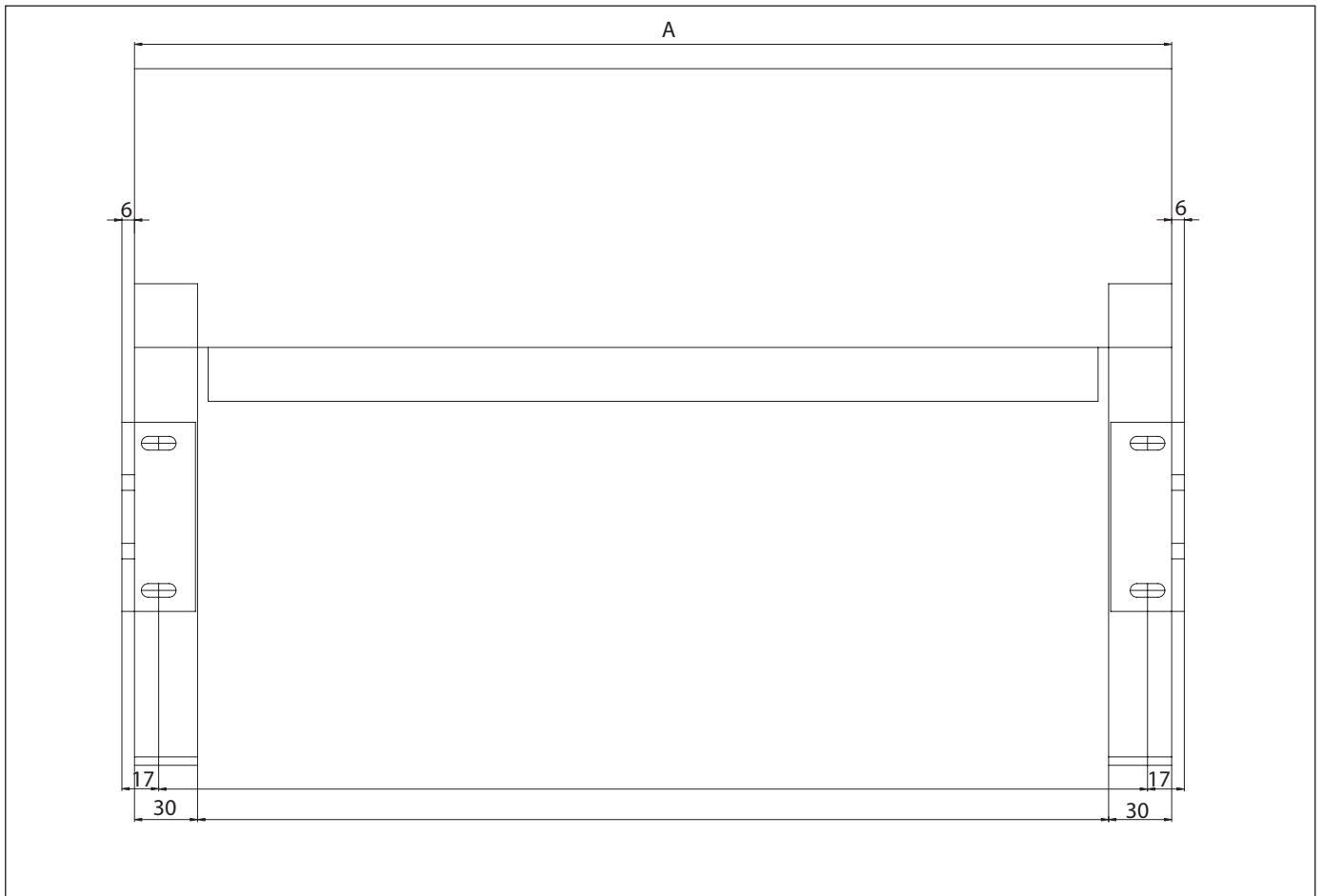


VERTICAL-BOX S2110

Montageplan

S2110

Montageplan



A = Totale Breite