

Produktdatenblatt Ausführung Schiebeläden



Technische Beschreibung

MODELLAUSWAHL

siehe Produktmatrix des Herstellers

SCHIEBELADENZUBEHOER

in der Basis + Prestige Ausführung, siehe Ausschreibungstexte

ANTRIEB

manuell, elektrisch

MASSANGABEN

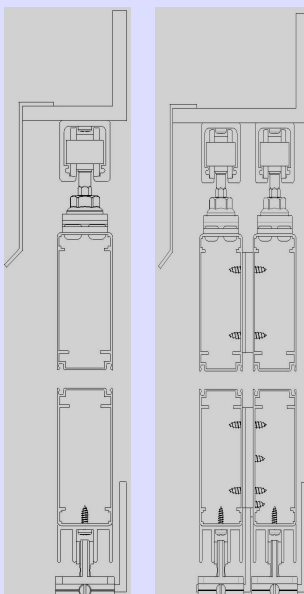
Max. Breite und max. Höhe richten sich jeweils nach Ausführung der verwendeten Einzelteile

FARBAUSWAHL

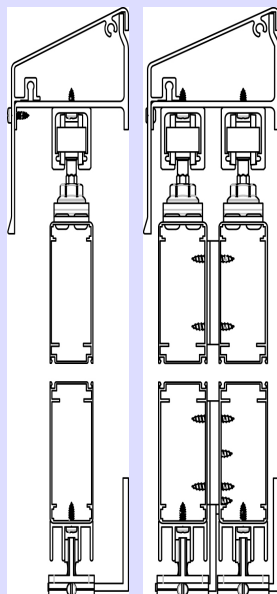
in allen Ral- und NCS-Farben lieferbar, in allen Dekoren der EHRET Holzdekorfarbkarte lieferbar;

BESTIMMUNGSGEMÄßER GEBRAUCH

Bei Verwendung unserer Produkte unter Einwirkung besonderer Umwelteinflüsse, wie z.B. Seeklima, (Entfernung zur Küste <50 km), Salznebel, Einwirkung durch Streusalz, oder Einflüssen durch Industrieanlagen etc. empfehlen wir die Verwendung der Produkte OCEAN LINE (ausgenommen Beschläge).



Ausführung Basis



Ausführung Prestige

Allgemeines

VERHALTEN BEI FLÜSSIGKEITSEINWIRKUNG

Wasserabweisende Oberfläche, schnell trocknend

VERHALTEN BEI LICHT EINWIRKUNG

Lichtecht, farbbeständig

WARTUNG

siehe Pflegeanleitung des Herstellers

BESTÄNDIGKEIT

Verrottungssicher

REPARATUREN UND ERSATZ

austauschbar, Austausch von Teilelementen

MONTAGE

Leistungsbereich VOB

MONTAGEDURCHFÜHRUNG

Hersteller, Lieferer, ortsansässige Firma

MONTAGEDAUER

Bauabhängig

NACHTRÄGLICHER EINBAU

Möglich

NACHTRÄGLICHE MONTAGE VON ZUBEHÖR

Bauabhängig

LIEFERBEREICH

innerhalb Deutschlands, europäisches Ausland

LIEFERZEIT

je nach Auftragslage, bzw. Terminabsprache

VERPACKUNG

Karton, Folie

VERTRIEB

über Fachbetriebe

VERSAND

werkeigene Fahrzeuge, Spedition, Selbstabholung

VERKAUFS- UND LIEFERBEDINGUNGEN

siehe Verkaufs- und Lieferbedingungen des Herstellers

PREISE- UND ZAHLUNGSBEDINGUNGEN

Siehe gültige aktuelle Preisliste

GEWÄHRLEISTUNGSBEDINGUNGEN

Siehe Gewährleistungsbedingungen des Herstellers

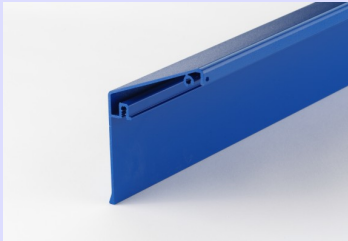
ANWENDBEREICH

Sonnenschutz, Einbruchschutz, Außen, bei Wohnbauten, Industriebauten, Verwaltungsbauten, Geschäftsbauten, nachträglicher Einbau bei Alt- und Neubauten.

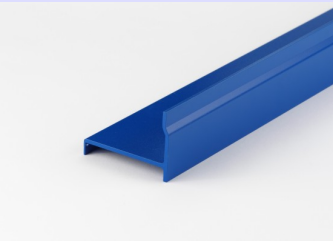
EIGNUNG, FUNKTIONAL

Schutz des Gebäudeinnern vor Wärmestrahlung und vor Lichteinstrahlung.

Zubehörbeispiele für Schiebeläden



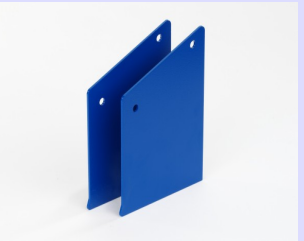
Art. 8005 Abdeckblende



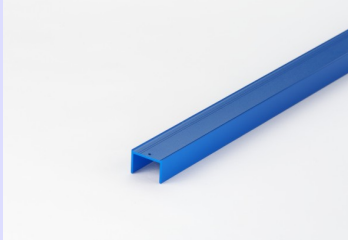
Art. 8006 Trägerprofil



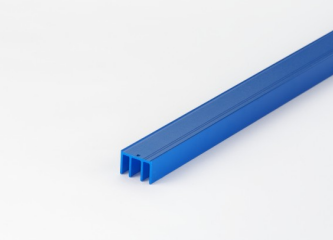
Art. 8011 Laufschiene



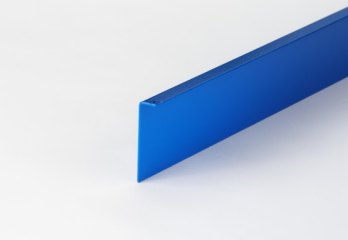
Art. 8008 Blendendeckel



Art. 8017 Ladenführungsprofil



Art. 8018 Ladenführungsprofil



Art. 8019 Blechkanteil



Art. 8020 Laufwagen +
Art. 8021 Schienenpuffer



Art. 8022 Bodenführung



Art. 8023
Seitenführungswinkel,
einfach



Art. 8027
Seitenführungswinkel,
doppelt



Art. 8028
Doppelladenführung



Art. 5805 Mittelverschluss



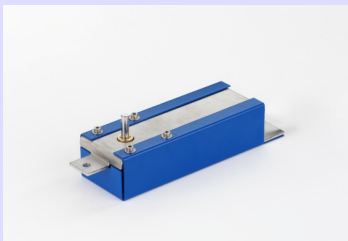
Art. 8102 Grendelriegel



Art. 8100 Muschelgriff



Art. 8029
Mitnehmer
für Doppelläden



Art. 8080 ff. Elektroantrieb



Art. 8043 Untere Führung



Art. 9028
Doppelladenführung



Art. 8042
Untere Führung