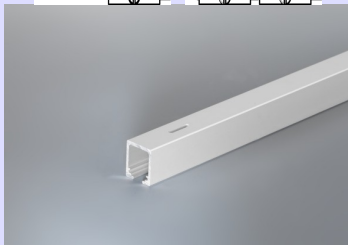
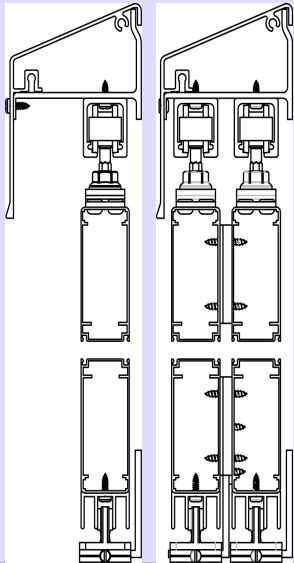
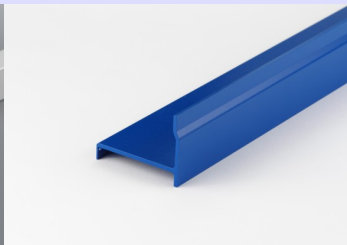


Ausschreibungstext Schiebeladenzubehör PRESTIGE LINIE



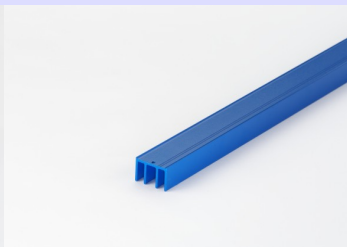
Art. 8010 Laufschiene



Art. 8006 Trägerprofil



Art. 8000 Schiebeladen-Set



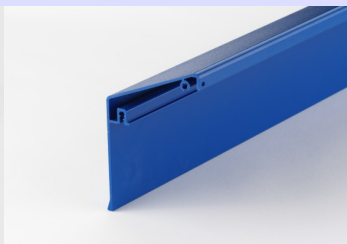
Art. 8022 Bodenführung



Art. 8100 Muschelgriff



Art. 5805 Mittelverschluss



Art. 8005 Abdeckblende

Ausschreibungstext Schiebeladen allgemein

MODELLAUSWAHL

siehe Produktmatrix des Herstellers

MASSANGABEN

Max. Breite und max. Höhe richten sich jeweils nach Ausführung der verwendeten Einzelteile

FARBAUSWAHL

in allen Ral- und NCS-Farben lieferbar, in allen Dekoren der EHRET Holzdekorfarbkarte lieferbar;

BESTIMMUNGSGEMÄßER GEBRAUCH

Bei Verwendung unserer Produkte unter Einwirkung besonderer Umwelteinflüsse, wie z.B. Seeklima, (Entfernung zur Küste <50 km), Salznebel, Einwirkung durch Streusalz, oder Einflüssen durch Industrieanlagen etc. empfehlen wir die Verwendung der Produkte OCEAN LINE (ausgenommen Beschläge).

Ausschreibungstext

Schiebeladenzubehör PRESTIGE LINIE

SCHIEBELADENZUBEHOER PRESTIGE LINIE

bestehend aus

Art. 8010

Laufschiene, Alu, stranggepreßt, eloxiert, Standardrastrer gebohrt, 400mm für Ø M5

Art. 8006

Trägerprofil, Alu, stranggepreßt, pulverbeschichtet Standardlänge 3m, 2mm stark

Art. 8000

Schiebeladen-Set, teilweise vormontiert, für 1 Flügel bestehend aus:

- 2 Stk. Laufwagen mit Inox-Aufhängebügel (Aufhängebügel vormontiert)
- 2 Stk. Schienenpuffer, mit einstellbarem Rückhalter
- 1 Stk. Ladenführungsprofil, Alu, stranggepreßt (auf Maß geschnitten und vormontiert)

Art. 8022

Bodenführung, Kunststoff schwarz alternativ weiss, spielfrei

Art. 8100

Muschelgriff, versenkt, vormontiert, beschichtet

Art. 5805

Mittelverschluss, Alu, beschichtet

OPTIONEN SCHIEBELADEN PRESTIGE LINIE

Art. 8005

Profil - Abdeckblende, Alu, stranggepreßt, pulverbeschichtet, ungebohrt