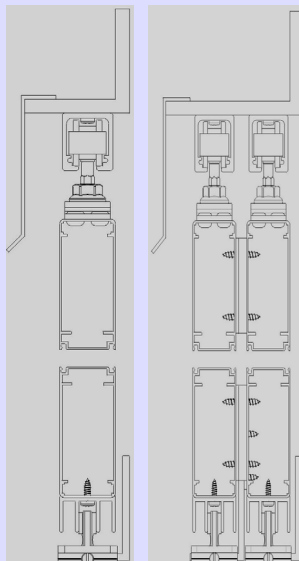


Produktdatenblatt Schiebeladenzubehör BASIS LINIE



Art. 8002 Winkel 1 Flügel



Art. 8003 Winkel Doppelflügel



Art. 8000 Schiebeladen-Set



Art. 8022 Bodenführung



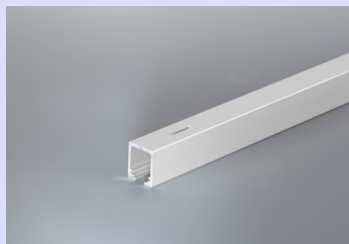
Art. 8100 Muschelgriff



Art. 5805 Mittelverschluss



Art. 8004 Winkelblende



Art. 8010 Laufschiene

Ausschreibungstext Schiebeladen allgemein

MODELLAUSWAHL

siehe Produktmatrix des Herstellers

MASSANGABEN

Max. Breite und max. Höhe richten sich jeweils nach Ausführung der verwendeten Einzelteile

FARBAUSWAHL

in allen Ral- und NCS-Farben lieferbar, in allen Dekoren der EHRET Holzdekorfarbkarte lieferbar;

BESTIMMUNGSGEMÄßER GEBRAUCH

Bei Verwendung unserer Produkte unter Einwirkung besonderer Umwelteinflüsse, wie z.B. Seeklima, (Entfernung zur Küste <50 km), Salznebel, Einwirkung durch Streusalz, oder Einflüssen durch Industrieanlagen etc. empfehlen wir die Verwendung der Produkte OCEAN LINE (ausgenommen Beschläge).

Ausschreibungstext Schiebeladenzubehör BASIS LINIE

SCHIEBELADENZUBEHOER BASIS LINIE

bestehend aus

Art. 8010

Laufschiene, Alu, stranggepreßt, eloxiert, Standardraster gebohrt, 400mm für Ø M5

Art. 8002 + 8003

Winkel zur Wandbefestigung, Alu, vorgebohrt, 60x60x8 mm für 1 Schiene, alternativ 100x60x8 mm für 2 Schienen

Art. 8000

Schiebeladen-Set, teilweise vormontiert, für 1 Flügel bestehend aus:

- 2 Stk. Laufwagen mit Inox-Aufhängebügel (Aufhängebügel vormontiert)
- 2 Stk. Schienenpuffer, mit einstellbarem Rückhalter
- 1 Stk. Ladenführungsprofil, Alu, stranggepreßt (auf Maß geschnitten und vormontiert)

Art. 8022

Bodenführung, Kunststoff schwarz alternativ weiss, spielfrei

Art. 8100

Muschelgriff, versenkt, vormontiert, beschichtet

Art. 5805

Mittelverschluss, Alu, beschichtet

OPTIONEN SCHIEBELADEN BASIS LINIE

Art. 8004

Winkelblende für Nischenmontage, Alu, 20x80x2 mm, ungebohrt, mit Tropfnase