

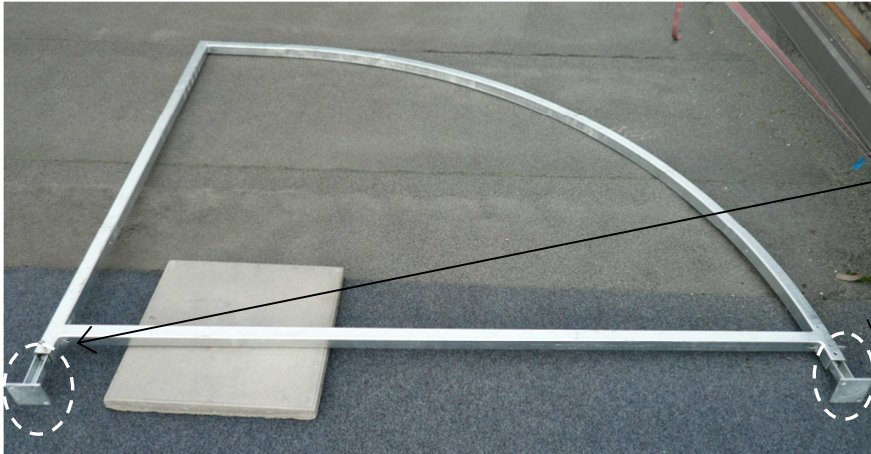
# MONTAGE-ANLEITUNG

## ENGADIN



Herzlichen Glückwunsch zu Ihrem Kauf eines Engadins. Sie haben sich für ein qualitativ hochwertiges Produkt entschieden, welches Ihnen viel Freude bereiten wird. Mit den nachfolgenden Schritten führen wir Sie durch den Aufbau Ihres Engadins. Bitte beachten Sie die am Schluss aufgeführten Montage-Tipps.

## 1. Füße montieren



An beiden Seitenrahmen die Füße (4x) montieren.

Dabei ist darauf zu achten, dass die **Öffnung des C-Profiles der Füße** nach innen liegt.

Füße einschieben. Gewindeplatte in die C-Schiene einlegen und mittels Schraube befestigen.

Gefälle des Bodens wird in Schritt 5 ausgeglichen und angepasst.

## 2. Untere Horizontalstrebe montieren



Abkantprofil und Horizontalstrebe gemäss linkem Bild hinlegen.

Das Abkantprofil um 90 °im Uhrzeigersinn aufstellen, so dass das Abkantprofil angeschraubt werden kann.



Abkantprofil an die Horizontalstrebe vormontieren.

Siehe folgendes Bild...

4 x 6kt-Schraube **M6x10**  
4 x U-Scheibe M6

**Dicke des Gewindes**

**Länge des Gewindes**





Die vormontierte Horizontalstrebe an beiden Seitenrahmen befestigen.

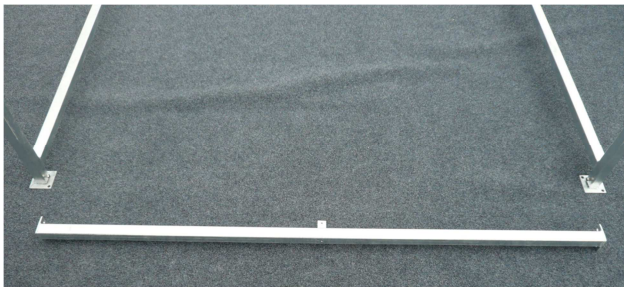


4 x 6kt-Schraube M8x16  
 4 x U-Scheibe M8



Der Rahmen steht nun alleine.

### 3. Mittlere Bogenstange und obere Horizontalstrebe montieren



Die Mittlere Bogenstange auf die untere Horizontalstrebe in der Mitte aufsetzen.

Die obere Horizontalstrebe so montieren, dass die Gewindeplatte in der Bogenstange versorgt ist.

4 x 6kt-Schraube M8x16  
4 x U-Scheibe M8

Danach die obere Horizontalstrebe an den Seitenrahmen befestigen. Schraube von aussen nach innen einschieben. Bevor die Schrauben fest angezogen werden müssen die Horizontalstrebe und Seitenrahmen oben und vorne bündig sein.

4 x 6kt-Schraube M8x55  
4 x U-Scheibe M8  
4 x Mutter M8

Die Grundkonstruktion steht nun.



#### 4. Mittlere kurze Horizontalstreben montieren



Die mittleren Scheibenstützen mit der Öffnung gegen innen befestigen.

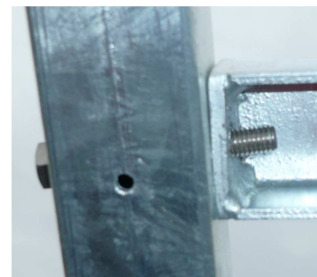


Darauf achten, dass die Schrauben von aussen her montiert werden.

4 x 6kt-Schraube M8x55

8 x U-Scheibe M8

4 x Mutter M8

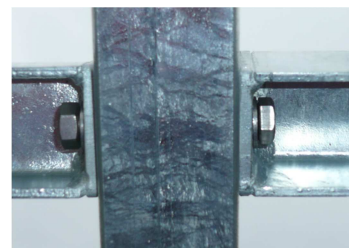


Für die Befestigung an der mittleren Bogenstange genügt eine Schraube

2 x 6kt-Schraube M8x60

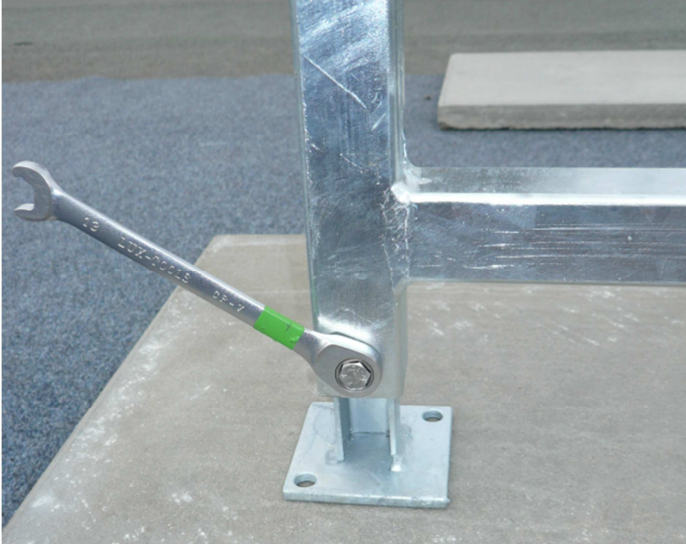
4 x U-Scheibe M8

2 x Mutter



**Wichtig:** Bevor die Schrauben fest angezogen werden, müssen die kurzen Horizontalstreben aussen bündig sein. Ansonsten ist ein sauberes Anbringen der Scheiben nicht möglich.

### 5. Def. Ausrichten / Fusshöhe anpassen



Ganzes Dach mit der Wasserwaage ausrichten.

Zur Einstellung der Nivillierfüsse Schraube lösen und Fuss verlängern oder kürzen. Danach wiederfestziehen.

### 6. Acrylglas-Dach montieren



Die Acrylglas-Scheiben hinten in die dafür vorgesehene Halterung einschieben und auf die Bögen legen.

Darauf achten, dass die Acrylgläser aussen bündig liegen.

Auf dem Mittelbogen entsteht ein kleiner Spalt von 5 – 10 mm zwischen den beiden Acrylglas-Scheiben.

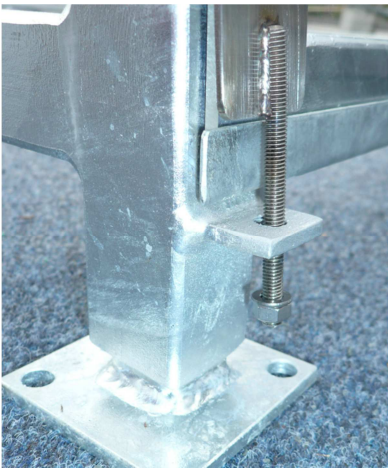


## 7. Inox-Spannbänder und U-Profil montieren

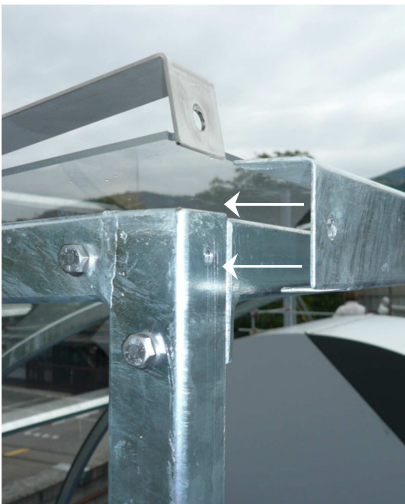


Die 3 Inox-Spannbänder auf die Acrylgläser auflegen, so dass die kleine Gewindestange hinten in die Lasche eingeführt werden kann. Die Mutter anbringen aber noch nicht festziehen.

3 x Mutter M6  
3 x U-Scheibe M6



Die Spannbänder müssen so aufliegen damit diese an der oberen Horizontalstrebe resp. am U-Profil befestigt werden können.



Die Inox-Spannbänder runterdrücken und das U-Profil von vorne her darüberschieben. Mit 3 Schrauben alles befestigen.  
(durch U-Profil und Spannband)

3 x 6kt-Schrauben M8x16  
3 x U-Scheibe M8

Jetzt die 3 Haltebänder mit den unteren Muttern (Gewindestange) gleichmässig anziehen, bis das Acrylglas aufliegt.



## 8. Verankerung am Boden



Nochmalige Kontrolle ob das Engadin noch gerade steht und alle Schrauben und Muttern gut angezogen sind.

Nachdem nun das Engadin komplett aufgebaut ist, kann es am Boden befestigt werden.

Bohrungen für Dübel Ø 8 mm anbringen und Unterstand anschrauben.

### **Tipps vom Profi**

- Das Engadin zu zweit aufstellen.
- Sortieren Sie zuerst alle Kleinteile nach Grösse.

#### **Benötigtes Montage-Werkzeug:**

- Gabel-Schlüssel 10, 11, 13, 19
- Wasserwaage
- evtl. Gummihammer
- Bohrhammer mit 8 mm Bohrer (Stein)