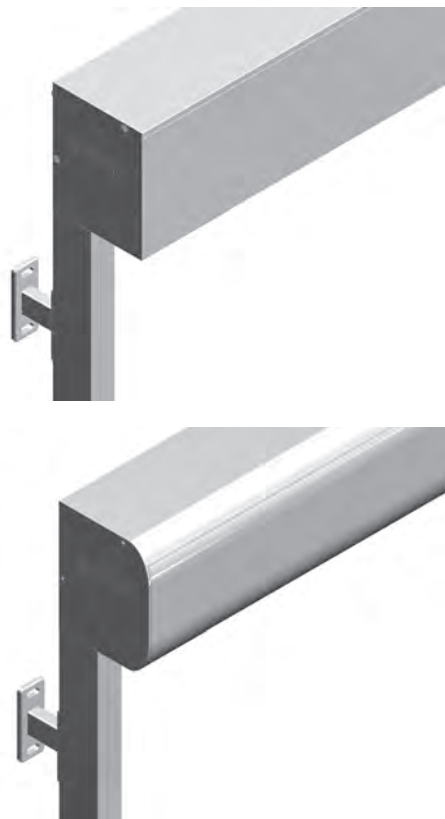


VENTOSOL VS6200

Senkrechtmarkise mit Reissverschlussstechnik

VS6200



	min. 74 cm max. 500 cm		min. 50 cm max. 500 cm

mit Getriebe: max. Tuchfläche 8 m²

Beschreibung

Stranggepresstes Kastenprofil mit den Massen 160x130 mm (h/b) welches eckig und abgerundet erhältlich ist.

Die eckige Variante verfügt über 2 Serviceöffnungen, eine unten und eine Frontabdeckung. Diese Abdeckungen können separat geöffnet werden, wobei die Untere zuerst zu öffnen ist. Durch die untere Serviceöffnung ist ein Zugang auch dann gewährleistet, wenn die Anlage eingebaut ist und die Seiten nicht zugänglich sind.

Die abgerundete Variante verfügt über eine Serviceöffnung, welche sowohl die Front als auch den unteren Teil abdeckt. Diese lässt sich nur im Ganzen entfernen und daher eignet sich diese Ausführung für Montagevarianten bei denen ein guter Zugang gewährleistet ist.

Die Tuchwelle hat einen Durchmesser von 85 mm.

Die Endschiene ist im hochgefahrenem Zustand im Kasten versenkt. Um stets eine gute Tuchspannung zu erreichen, wird im Inneren des Fallprofils ein zusätzliches Beschwerungsseisen montiert. Das Fallprofil ist beweglich gelagert um Faltenbildung im Tuch zu reduzieren.

Die 2-teilige Führungsschiene ist für die direkte Wandmontage, Leibungsmontage und Montage mit Befestigungshaltern erhältlich. Alle Führungsschienen verfügen über eine SIR-Führung um stets eine sichere und hohe Tuchspannung sicherzustellen. Alle Aluminiumprofile sowie Alugussteile sind pulverbeschichtet.

Das VS6200 ist wahlweise mit Elektromotor oder manuellem Antrieb (Getriebe + Handkurbel) erhältlich. Die Motoren sind standardmässig mit Hinderniserkennung ausgerüstet. Die Hinderniserkennung ist jedoch nur für die Varianten io und WT erhältlich, RTS ist nicht mit Hinderniserkennung verfügbar.

Das VS6200 kann optional auch als Verdunklungsvariante mit Blockout Tuch und Leistenbürste geliefert werden.

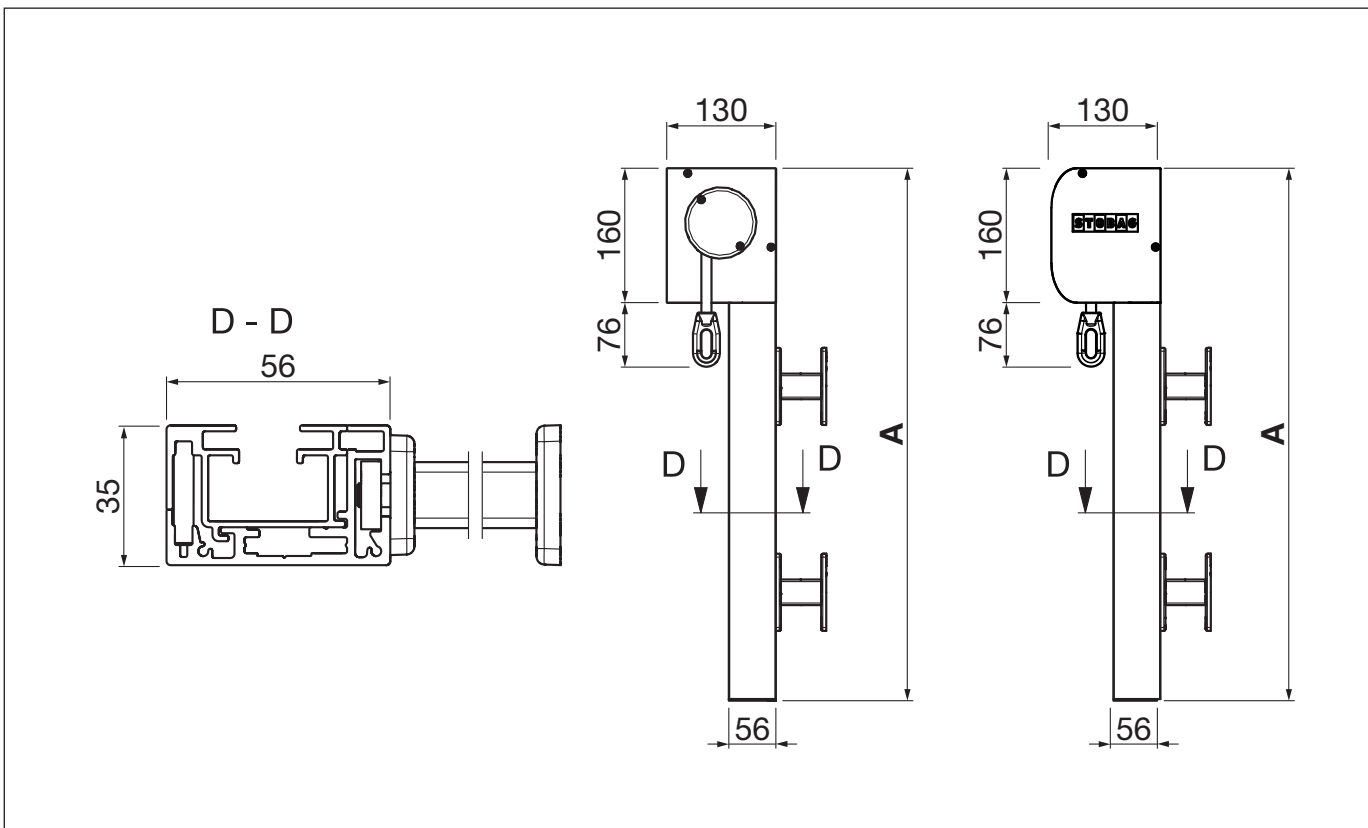
LIEFERART

Die Markise wird komplett montiert geliefert, wobei das Tuch aufgezogen ist. Führungsschienen werden separat geliefert.

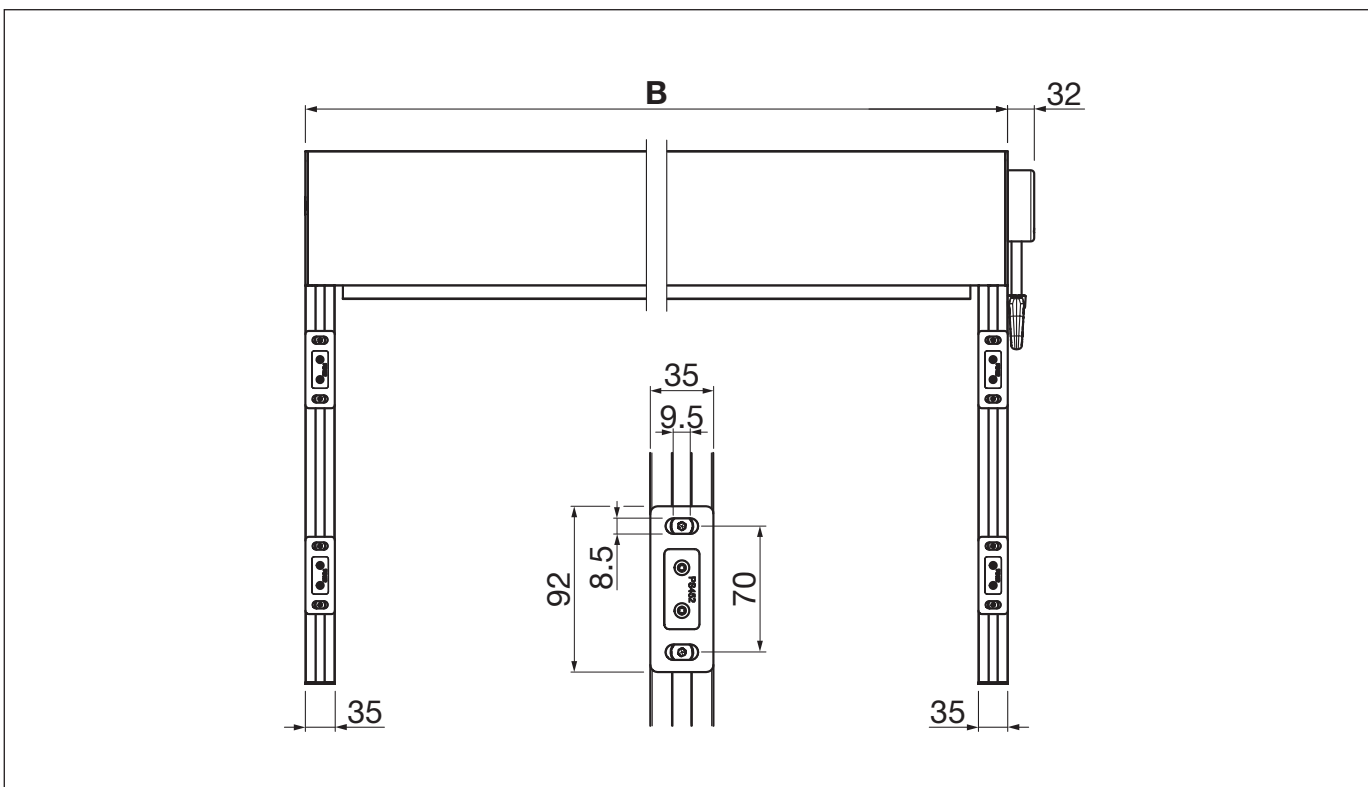
VENTOSOL VS6200

Senkrechtmarkise mit Reissverschlussstechnik

Wandmontage mit Befestigungshalter



Montageplan mit Befestigungshalter



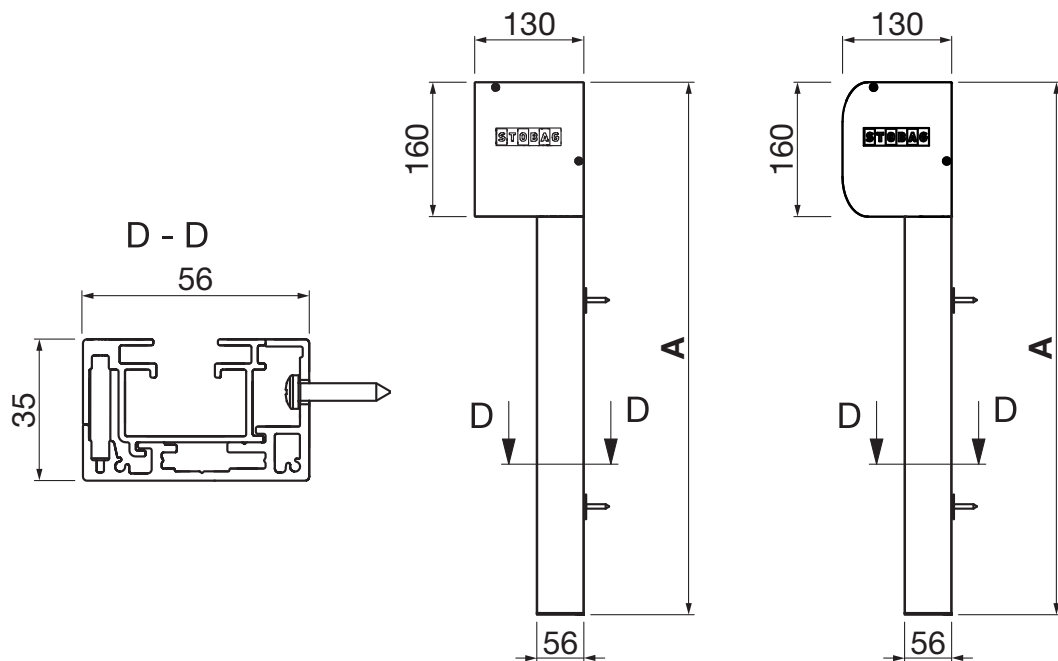
A = Total Höhe

B = Total Breite

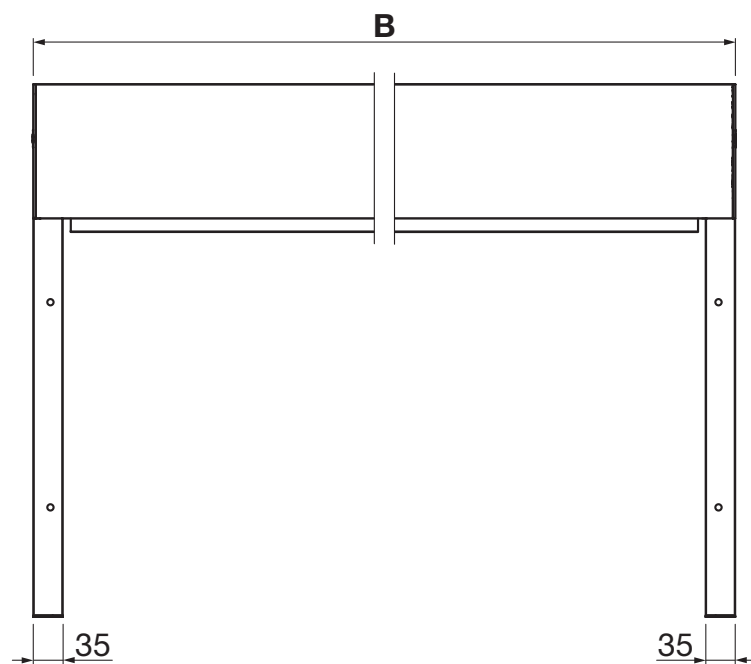
VENTOSOL VS6200

Senkrechtmarkise mit Reissverschlussstechnik

Direkte Wandmontage



Montageplan mit direkter Wandmontage



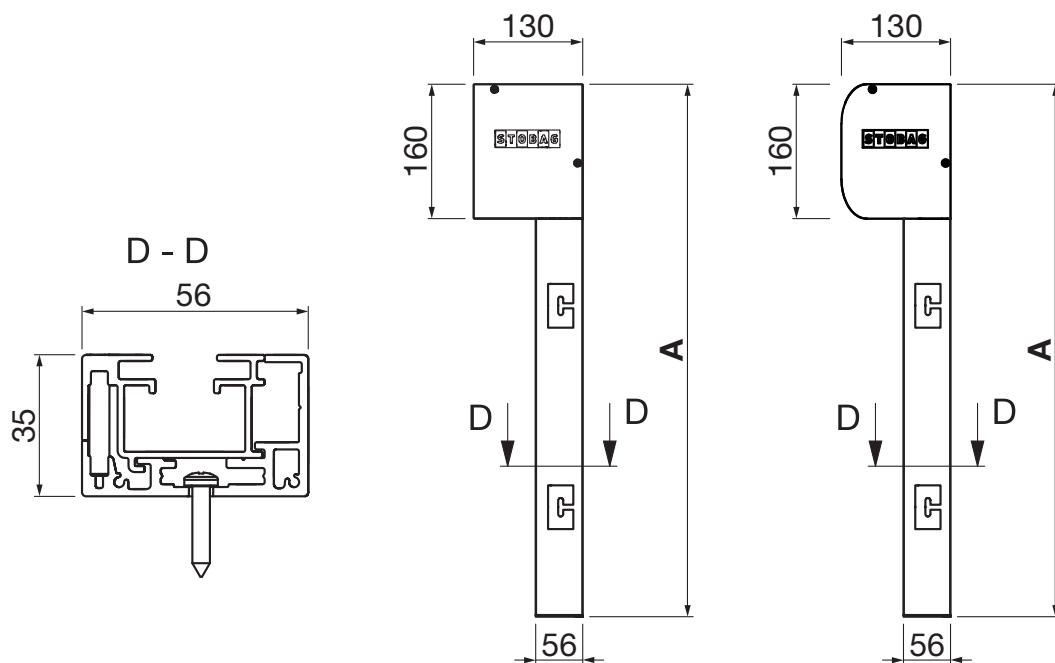
A = Total Höhe

B = Total Breite

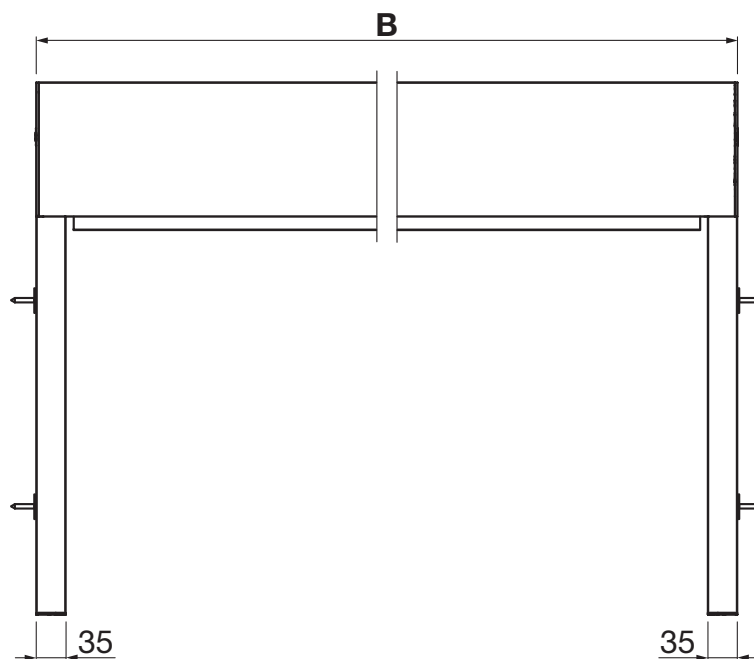
VENTOSOL VS6200

Senkrechtmarkise mit Reissverschlussstechnik

Leibungsmontage mit Motor



Montageplan mit Motor



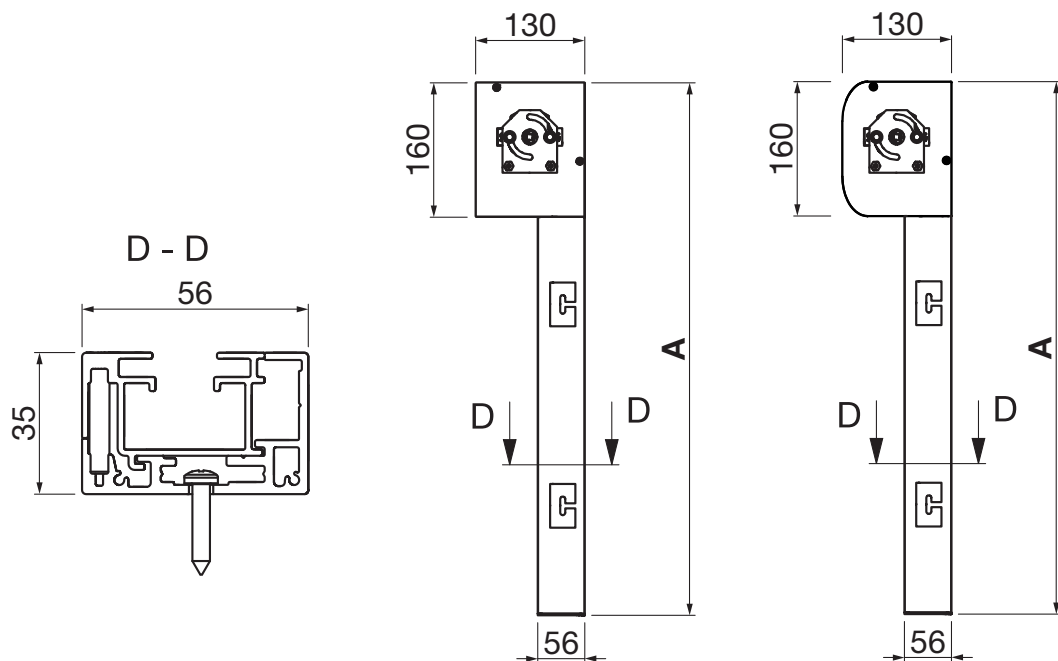
A = Total Höhe

B = Total Breite

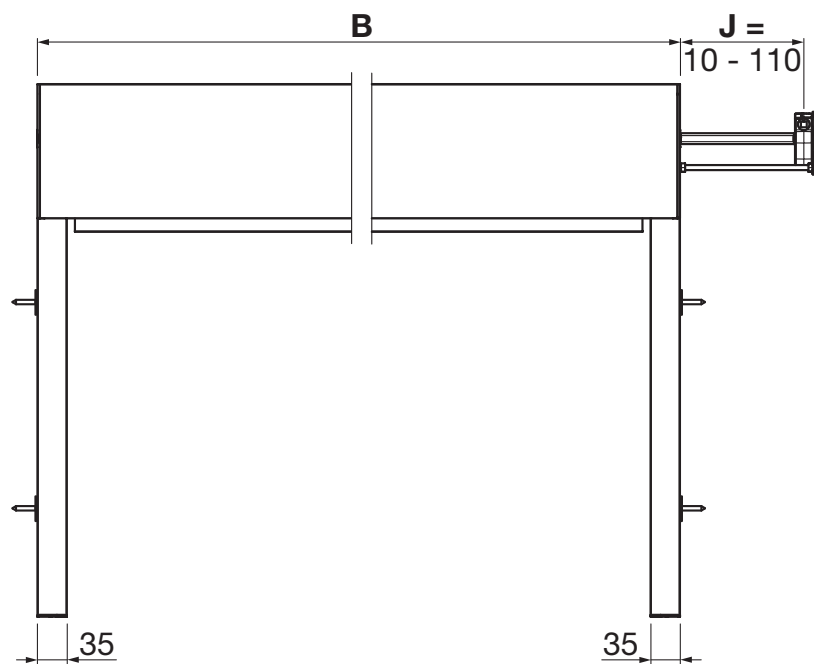
VENTOSOL VS6200

Senkrechtmarkise mit Reissverschlussstechnik

Leibungsmontage mit Getriebe



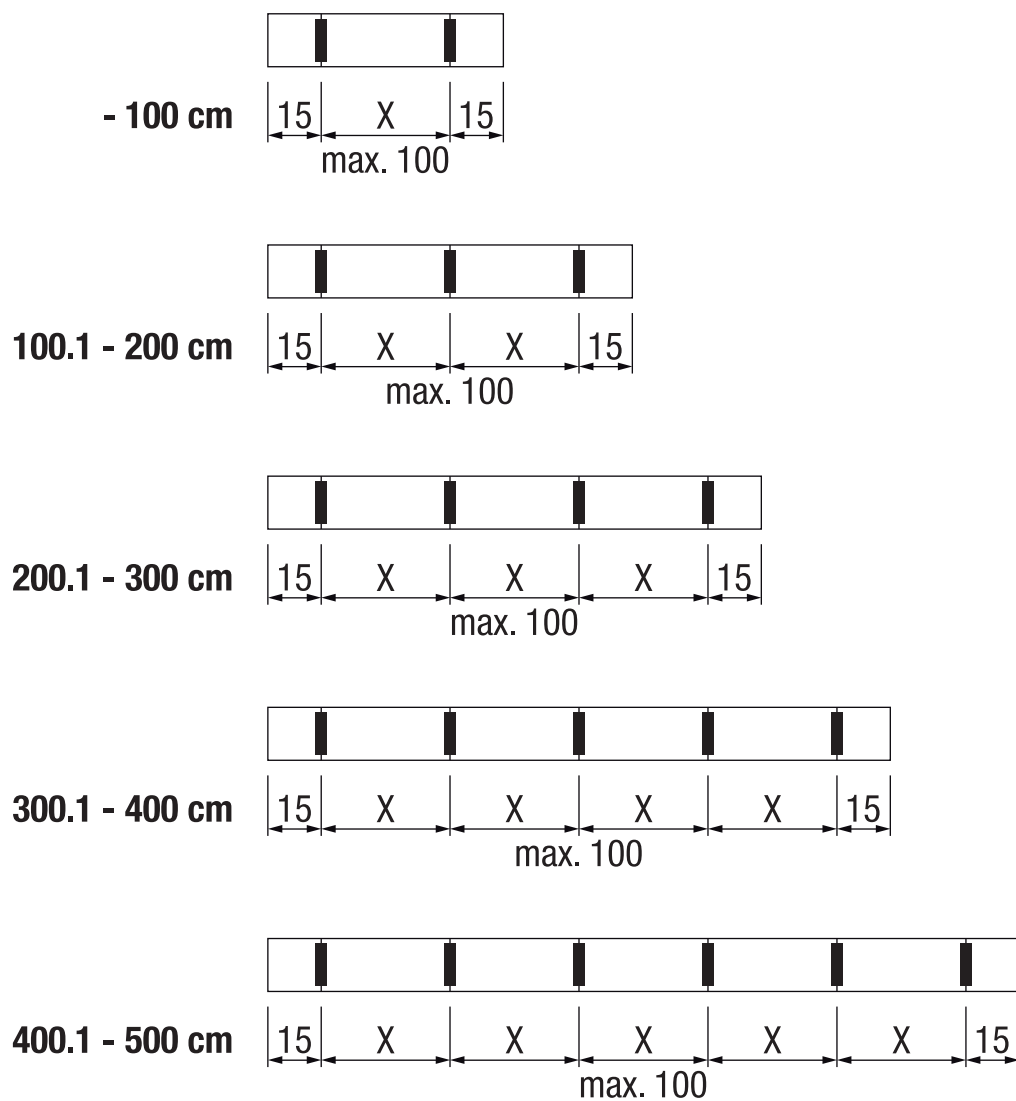
Montageplan mit Getriebe



A = Total Höhe

B = Total Breite

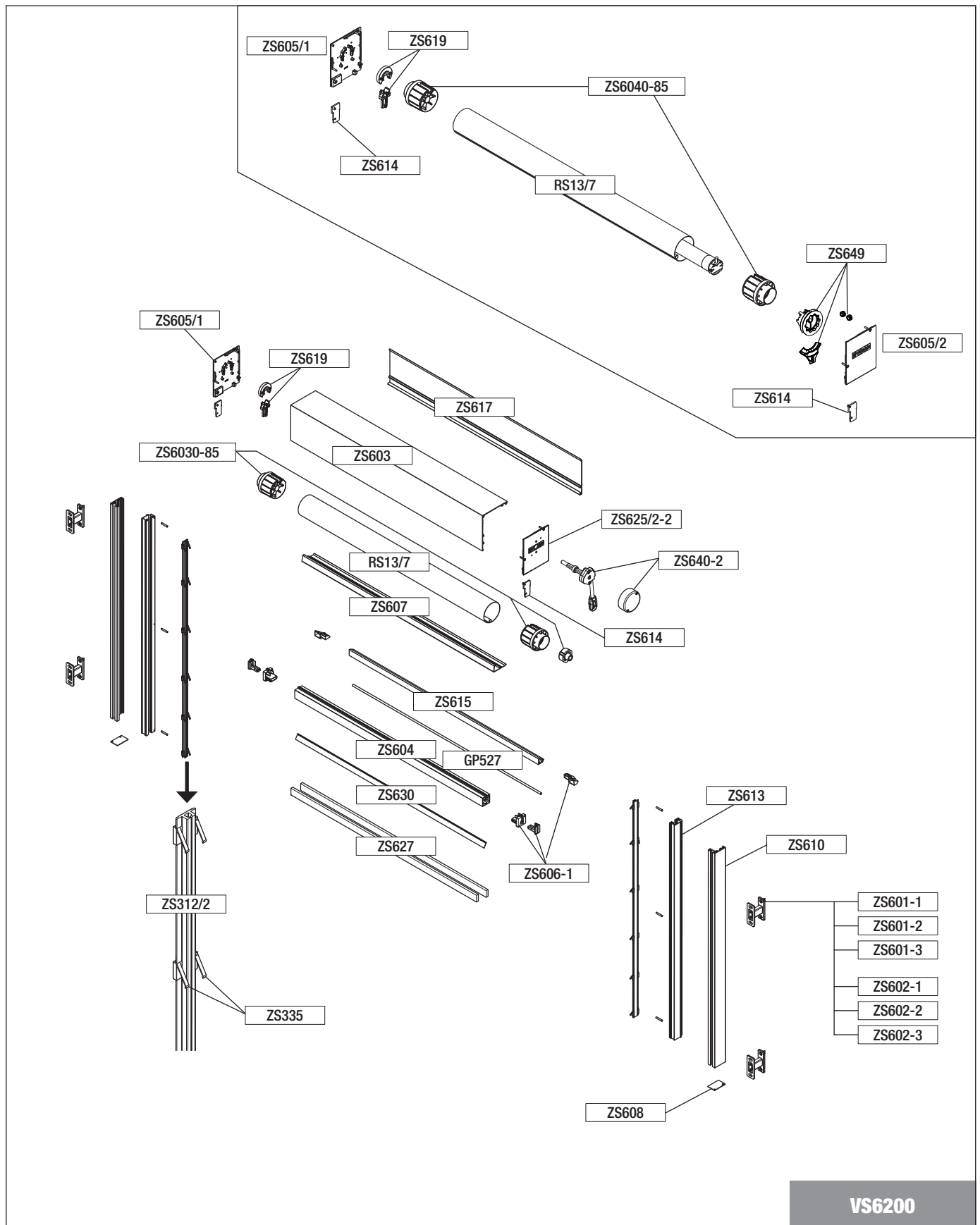
Befestigungshalter Anordnung / Befestigungslöcher Leibungsmontage



VENTOSOL VS6200

Senkrechtmarkise mit Reissverschlussstechnik

Explosionszeichnung Wandmontage (mit eckigem Kasten)

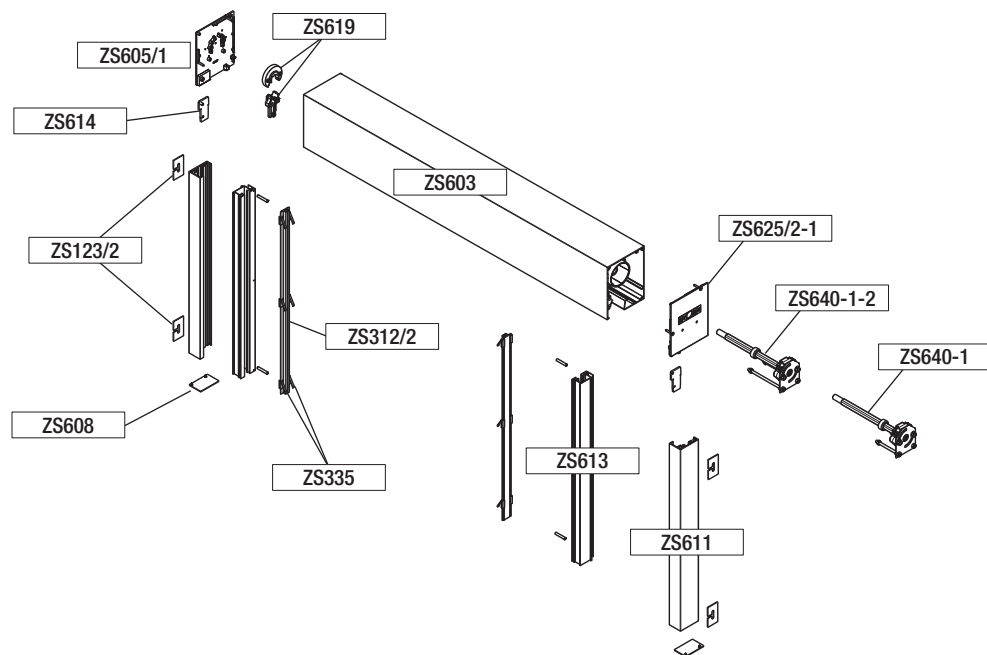


VS6200

VENTOSOL VS6200

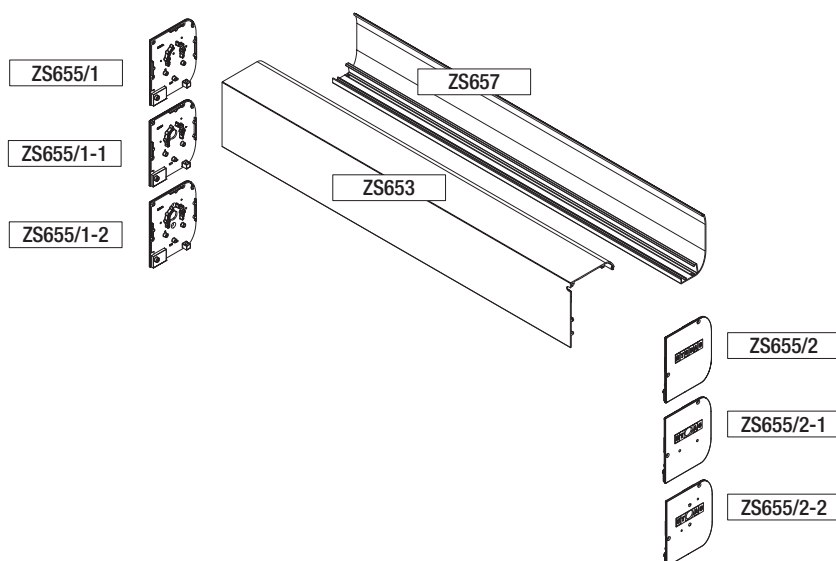
Senkrechtmarkise mit Reissverschlussstechnik

Explosionszeichnung Leibungsmontage (mit eckigem Kasten)



VS6200

Explosionszeichnung (mit rundem Kasten)



VS6200

VENTOSOL VS6200

Senkrechtmarkise mit Reissverschlussstechnik

Einzelteil-Stückliste

ZS6030-85		Getriebegarnitur bestehend aus 1 Kombiadapter 85 mm 1 Einsatz zu Kombiadapter 1 Gegenlager 1 Gleitlager 1 Bolzen		Stk.
ZS6040-85		Motorgarnitur bestehend aus 1 Kombiadapter 85 mm 1 Gegenlager 1 Gleitlager 1 Bolzen		Stk.
ZS601-1 ZS601-2	60 mm 90 mm	Befestigungshalter		Stk. Stk.
ZS601-3	max. 150 mm	Halterplattengarnitur		Stk.
ZS602-1 ZS602-2	60 mm 90 mm	Befestigungsdoppelhalter		Stk. Stk.
ZS602-3	max. 150 mm	Doppelhalterplattengarnitur		Stk.
ZS603		Kastenprofil (eckig)		Stk.
ZS604		Fallprofil		Stk.
ZS605/1	zu ZS603	Seitendeckelgarnitur links (eckig)		Stk.
ZS605/2	zu ZS603	Seitendeckelgarnitur rechts (eckig)		Stk.
ZS606-1	zu ZS604	Fallprofildeckelgarnitur		Stk.
ZS607	zu ZS603	Abdeckprofil (unten)		Stk.
ZS608	zu ZS610 zu ZS611	Deckelgarnitur		Stk.
ZS610		Führungsprofil (Befestigungshalter)		Stk.
ZS611		Führungsprofil (Leibungsmontage, direkten Wandmontage)		Stk.
ZS613	zu ZS610 zu ZS611	Führungsprofil		Stk.
ZS614	zu ZS605/. zu ZS625/.-.	Haltergarnitur		Stk.
ZS615		Gleiterprofil eloxiert		Stk.
ZS617	zu ZS603	Abdeckprofil (Frontseite, eckig)		Stk.
ZS619	zu ZS605/. zu ZS625/.-.	Gegenlagerngarnitur		Stk.
ZS625/1-1	zu ZS640-1 zu ZS640-1-2	Seitendeckelgarnitur links (eckig)		Stk.
ZS625/1-2	zu ZS640-2	Seitendeckelgarnitur links (eckig)		Stk.
ZS625/2-1	zu ZS640-1 zu ZS640-1-2	Seitendeckelgarnitur rechts (eckig)		Stk.
ZS625/2-2	zu ZS640-2	Seitendeckelgarnitur rechts (eckig)		Stk.

VENTOSOL VS6200

Senkrechtmarkise mit Reissverschlussstechnik

ZS627-1 ZS627-2 ZS627-3	zu ZS604	Flachstahl	30 x 10 x 150 mm 30 x 10 x 500 mm 30 x 10 x 1000 mm	Stk. Stk. Stk.
ZS630		Flexible Leistenbürste		Stk.
ZS640-1	J = 70 mm	Getriebe mit Endanschlag		Stk.
ZS640-1-2	J = 110 mm	Getriebe mit Endanschlag		Stk.
ZS640-2		Getriebe mit Endanschlag		Stk.
ZS649		Motorenlagergarnitur		Stk.
ZS653		Kastenprofil (rund)		Stk.
ZS655/1	zu ZS653	Seitendeckelgarnitur links (rund)		Stk.
ZS655/2	zu ZS653	Seitendeckelgarnitur rechts (rund)		Stk.
ZS655/1-1	zu ZS640-1 zu ZS640-1-2	Seitendeckelgarnitur links (rund)		Stk.
ZS655/1-2	zu ZS640-2	Seitendeckelgarnitur links (rund)		Stk.
ZS655/2-1	zu ZS640-1 zu ZS640-1-2	Seitendeckelgarnitur rechts (rund)		Stk.
ZS655/2-2	zu ZS640-2	Seitendeckelgarnitur rechts (rund)		Stk.
ZS657	zu ZS653	Abdeckprofil (Frontseite, rund)		Stk.
ZS123/2		PVC-Unterlage 4er-Set		Stk.
ZS312/2		Führung SIR System		Stk.
ZS324/3		Universalschlauch	ø 25 / 16.2 mm	
ZS335	zu ZS123/2	Clipgarnitur		Stk.
GP527	zu ZS615	Abdichtungsschlauch		Stk.
PS402	zu ZS601-3 zu ZS602-3	Halterprofil		Stk.
RS13/7		Tuchwelle 85 mm		Stk.

VENTOSOL VS6200

Senkrechtmarkise mit Reißverschlussstechnik

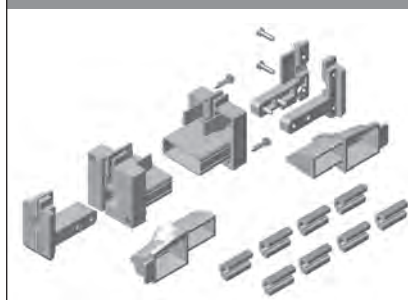
ZS6030-85



ZS602-3



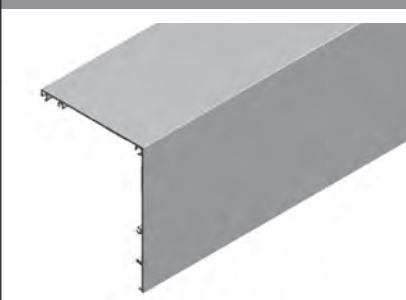
ZS606-1



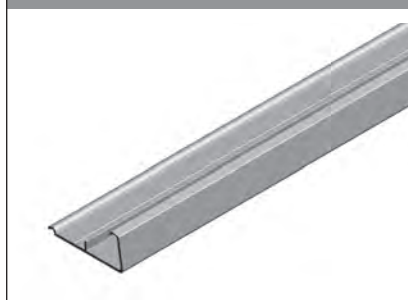
ZS6040-85



ZS603



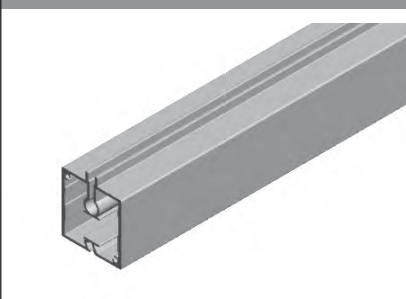
ZS607



ZS601-1 / ZS601-2



ZS604



ZS608



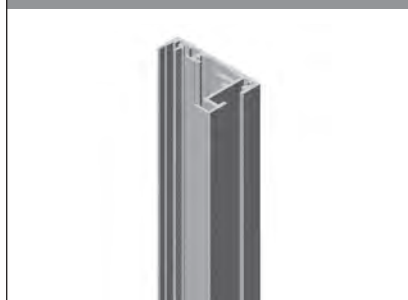
ZS601-3



ZS605/1



ZS610



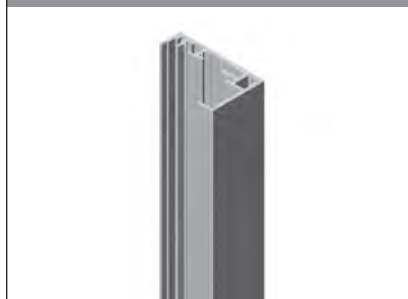
ZS602-1 / ZS602-2



ZS605/2



ZS611



VENTOSOL VS6200

Senkrechtmarkise mit Reissverschlussstechnik

ZS613



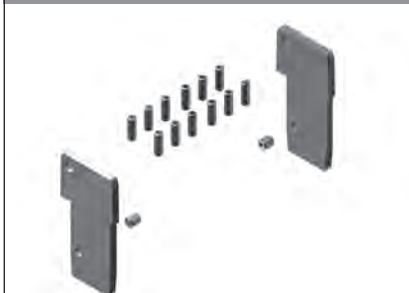
ZS625/1-1



ZS630



ZS614



ZS625/1-2



ZS640-1



ZS615



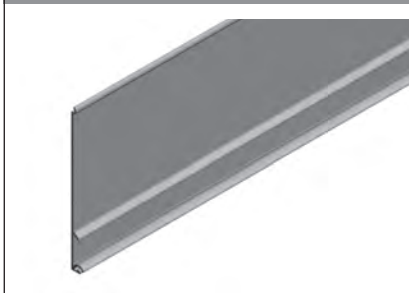
ZS625/2-1



ZS640-1-2



ZS617



ZS625/2-2



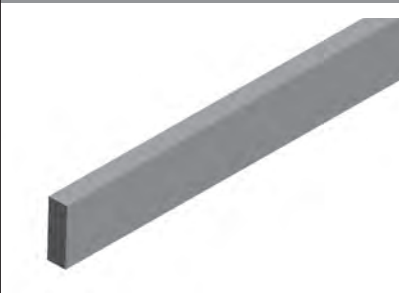
ZS640-2



ZS619



ZS627-.



ZS649



VENTOSOL VS6200

Senkrechtmarkise mit Reißverschlussstechnik

ZS653



ZS655/2-1



ZS324/3



ZS655/1



ZS655/2-2



ZS335



ZS655/2



ZS657



GP527



ZS655/1-1



ZS123/2



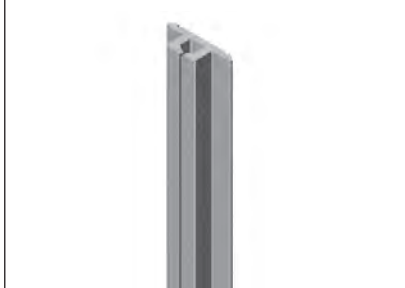
PS402



ZS655/1-2



ZS312/2



RS13/7

