




# SELECT S8135 OMBRAMATIC

## Gelenkarmmarkisen mit Tragrohr

### S8135



	min. 170 cm max. 600 cm		min. 140 cm max. 350 cm
---	----------------------------	---	----------------------------

	0°–60° Wandmontage 0°–60° Deckenmontage 0°–60° Dachsparrenmontage
---	---

#### Minimalbreite bei bestimmter Ausladung

Ausladung	Minimalbreite
140 cm	170
<b>150 cm</b>	<b>180</b>
160 cm	190
<b>180 cm</b>	<b>210</b>
200 cm	230
<b>225 cm</b>	<b>260</b>
250 cm	290
<b>275 cm</b>	<b>320</b>
300 cm	350
<b>325 cm</b>	<b>380</b>
350 cm	400

### Beschreibung

Gelenkarmmarkise mit Kurbelantrieb. Bespannung mit Markisentuch. Ein- und Ausfahren der Markise mit aushängbarer Kurbel über Kegelradgetriebe. Mit Untersetzung 4,6:1 und integriertem Endanschlag. Tuchwelle aus verzinktem Stahl mit Nut für das Markisentuch. Durchgehendes 3-kant-Stahltragrohr, korrosionsgeschützt und pulverbeschichtet zum Aufbau der Armträger, Konsolen Getriebe- und Gegenlager. Ausfallprofil aus stranggepresstem ALU-Kammerprofil mit Regen-Abtropfnase, Aufnahmenuten für die Bespannung und den Volant, inkl. Befestigungsnut für die Gelenkarme, und seitliche Endkappen. Gelenkarme aus ALU-Strangpressprofilen, mit Präzisionsgelenkteilen aus ALU-Gusslegierung. Integrierte Zugfedern und Doppel-Inox Stahlseile. Drahtseilschutz über das Mittelgelenk. Armträger aus ALU-Gusslegierung mit integrierter Hochschlagsicherung.

Neigungswinkelverstellung über Innensechskantschraube von waagrecht bis max. 60°. Montagekonsolen aus ALU-Gusslegierung zur Wand- und Deckenmontage (Option: Dachsparrenkonsole).

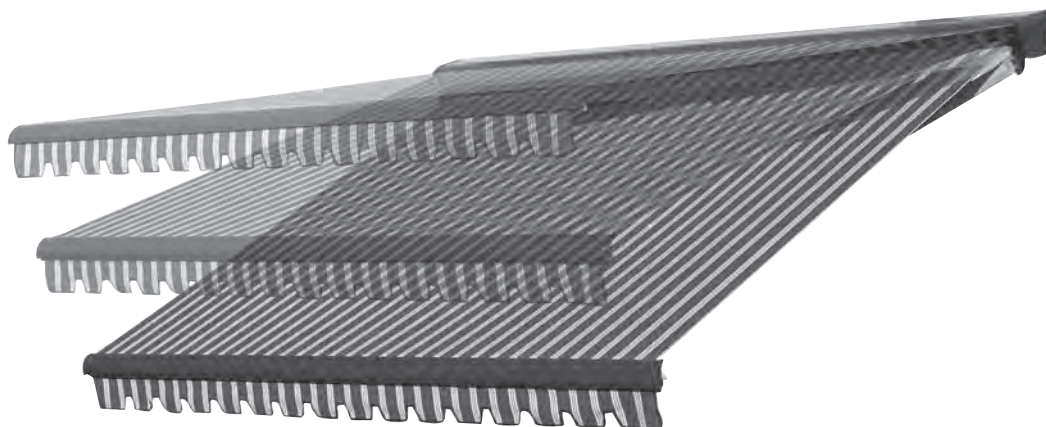
Die variable Neigungswinkelverstellung wird durch das im Armträger integrierte Winkelgetriebe und am Tragrohr angebrachte Kurbelgetriebe, welches mit zwei Alu-Ombromaticrohren verbunden ist, durch leichtes Drehen erzielt.

Kurbelstange aus Metall, Oberfläche pulverbeschichtet, in den Standardfarben, mit Haken und Kunststoffgriff.

**Option Elektroantrieb:** Wechselstrom-Rohrmotor 230 V/50 Hz mit Friktionsbremse und elektronischer Endlagen-Abschaltung, Thermoschutz. Schutzart IP54 (Spritzwasser), mit 50–150cm 4-poligem Anschlusskabel.

### LIEFERART

Markisen komplett zusammengebaut, mit aufgezogenem Tuch.

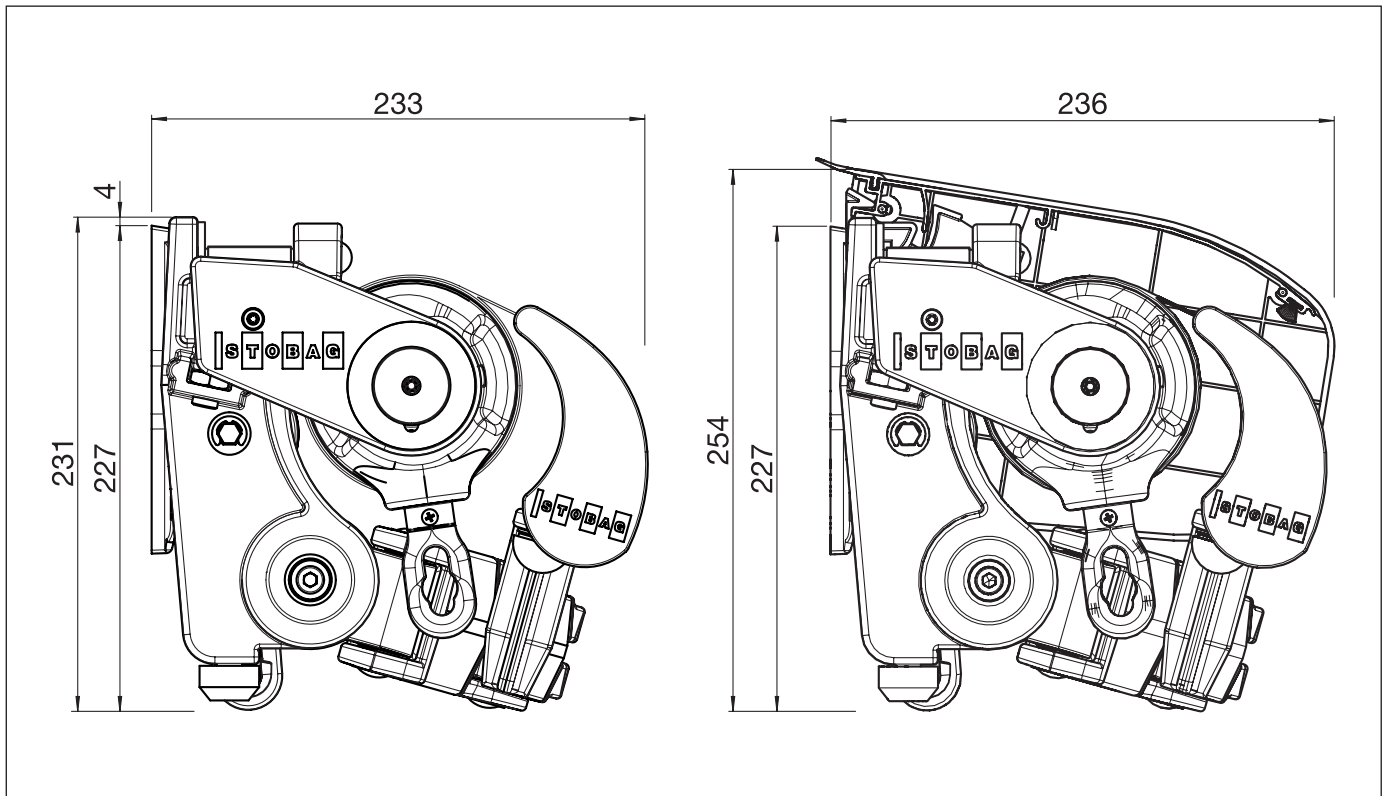


# SELECT S8135 OMBRAMATIC

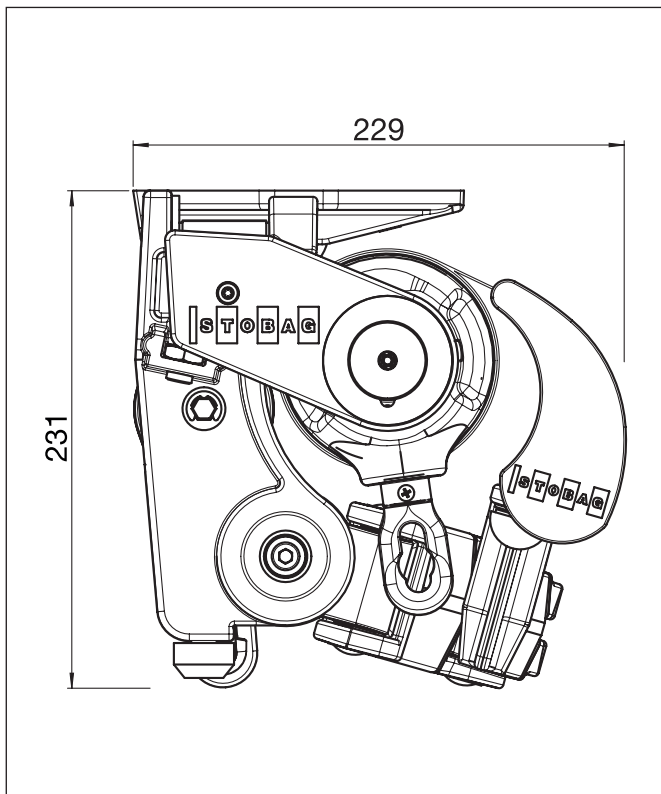
Gelenkarmmarkisen mit Tragrohr

## S8135

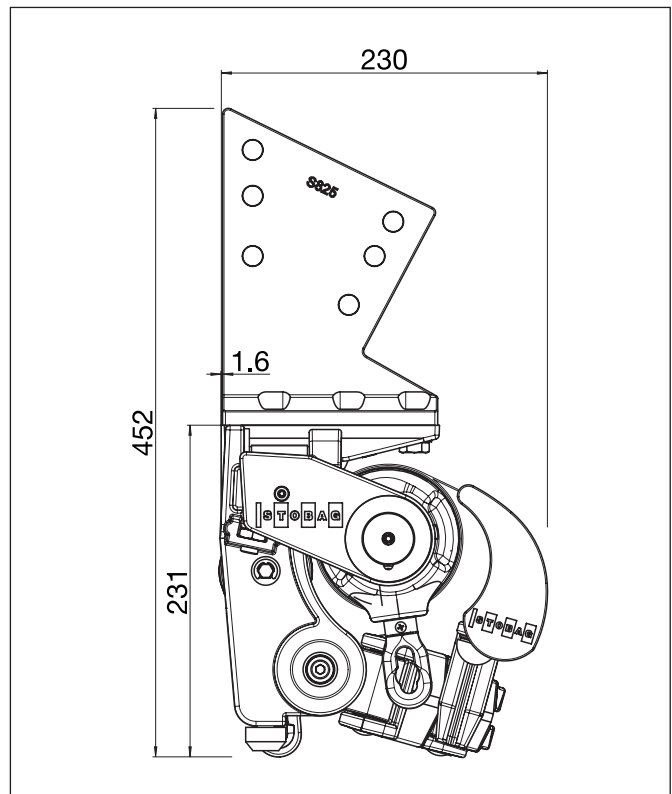
## Wandmontage



## Deckenmontage



## Dachsparrenmontage

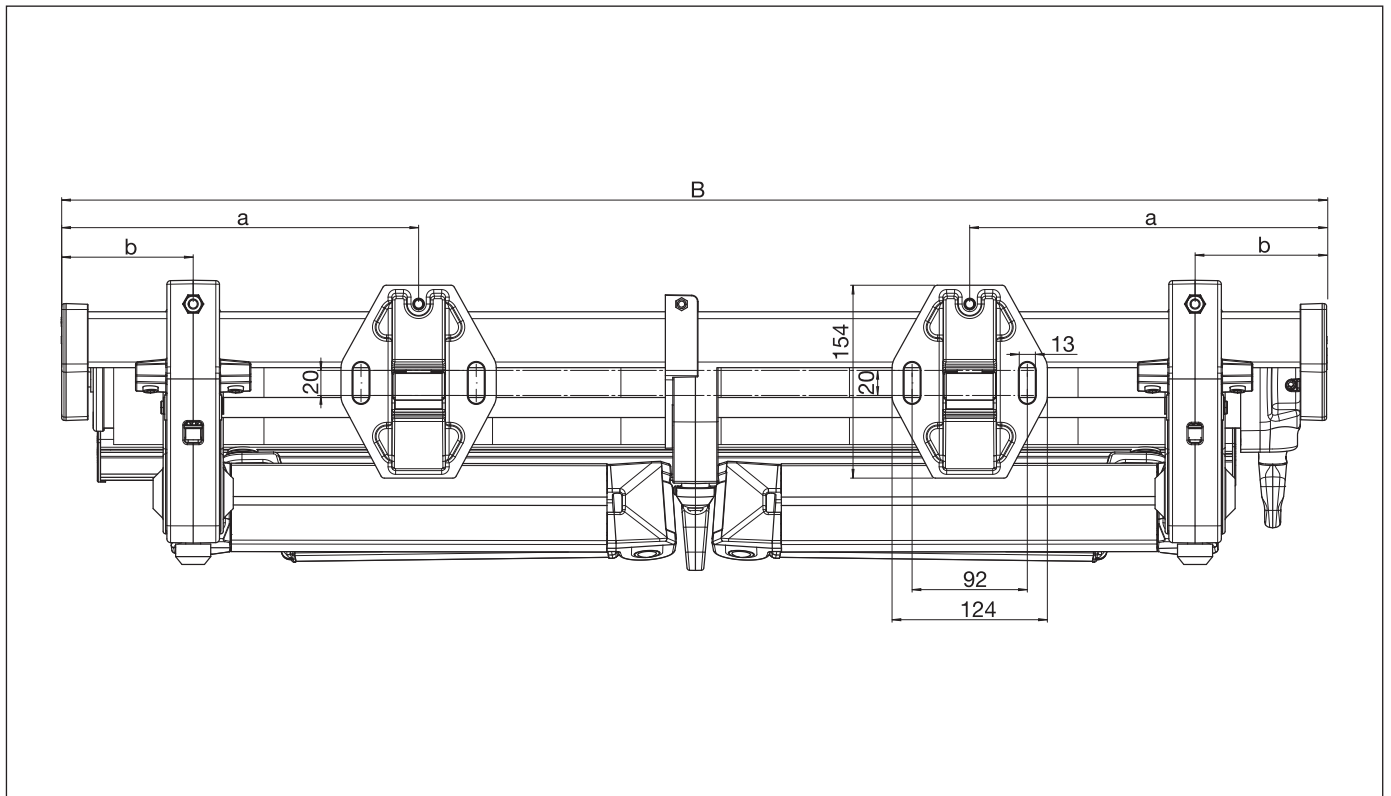


# SELECT S8135 OMBRAMATIC

Gelenkarmmarkisen mit Tragrohr

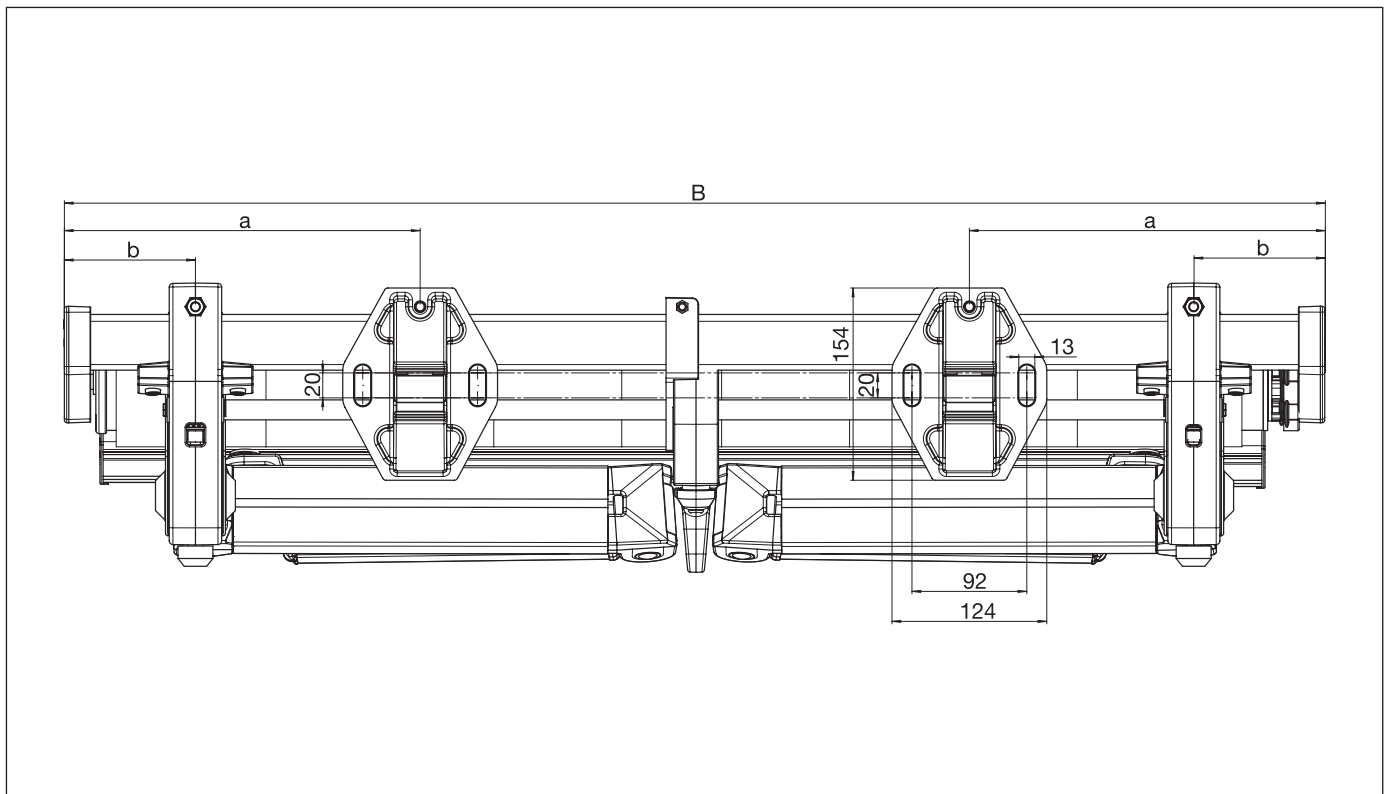
S8135

Montageplan mit Getriebe



S8135

Montageplan mit Motorantrieb



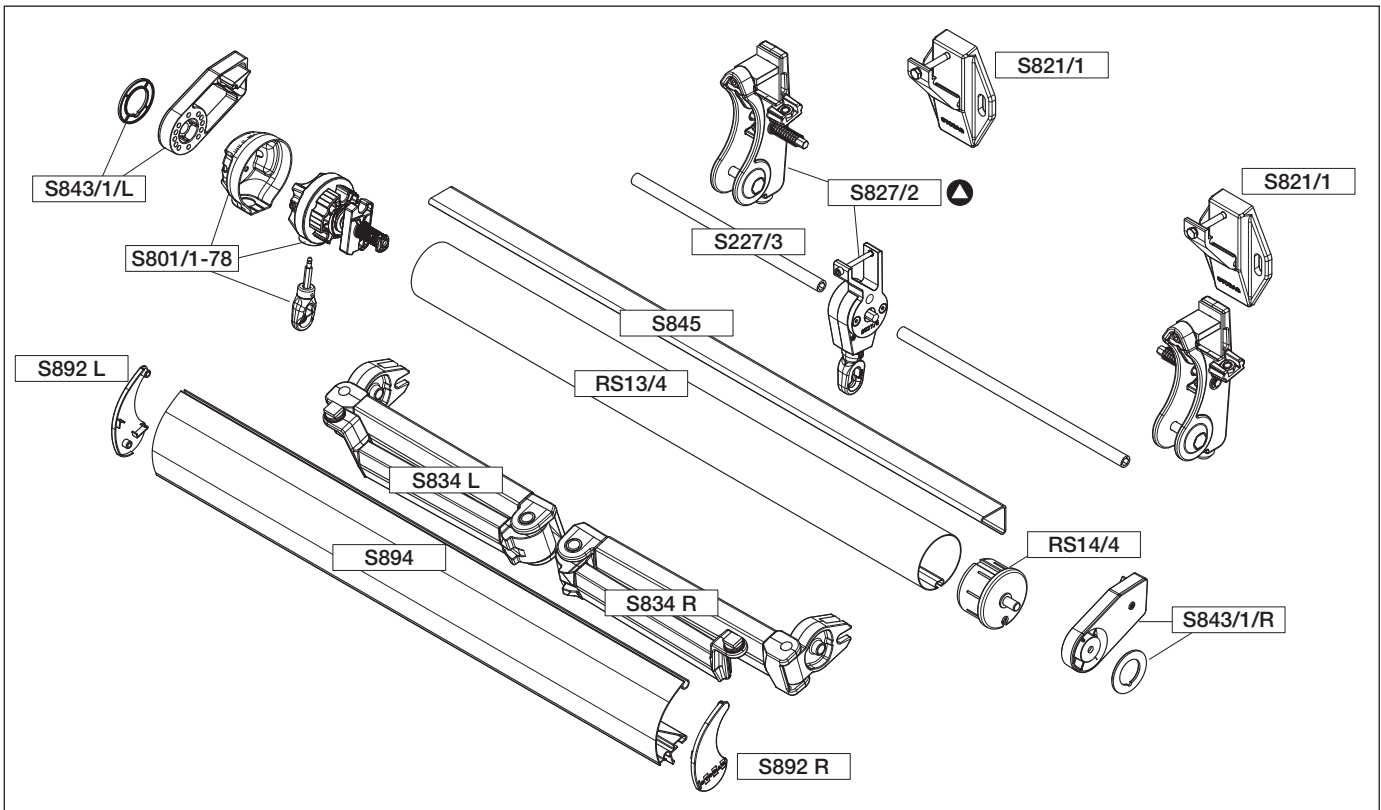
$B$  = Total Breite

# SELECT S8135 OMBRAMATIC

Gelenkarmmarkisen mit Tragrohr

S8135

Explosionszeichnung



Garnitur:

▲ = S827/2

S8135

# SELECT S8135 OMBRAMATIC

## Gelenkarmmarkisen mit Tragrohr

### S8135

#### Gelenkarme

S834	100 cm	Paar
	140 cm	Paar
	150 cm	Paar
	160 cm	Paar
	180 cm	Paar
	200 cm	Paar
	225 cm	Paar
	250 cm	Paar
	275 cm	Paar
	300 cm	Paar
S833	300 cm	Paar
	325 cm	Paar
	350 cm	Paar

#### Konsole

S821/1	Standard	Stk.
S821/2	Schmal	Stk.
S821/9	Schmal	Stk.
S831/3	Von vorne einfahren	Stk.
S831/5	Schmal, von vorne einfahren	Stk.
S825	Dachsparrenkonsole	Stk.
S825/1	Dachsparrenkonsole, von vorne einfahren	Stk.
S821/1/..	Unterlagsplatte zu S821/1	Stk.
S824	Bolzen zu S821/1/1	Stk.
S821/2-1	Platte zu S821/2	Stk.
S842/10	Unterlagsprofil (lm)	Stk.
S842/1/40	Unterlagsprofil (400 cm)	Stk.

#### Getriebe-/ Gegenlagergarnitur

S843/1/r		Stk.
----------	--	------

#### Getriebegarnitur (links)

S801/1-78	mit Endanschlag	Stk.
S801/1-85	mit Endanschlag	Stk.

#### Getriebegarnitur (rechts)

S801/2-78	mit Endanschlag	Stk.
S801/2-85	mit Endanschlag	Stk.

#### Rohrmotoren

Motorantrieb E / E STAS/STAK 3		Stk.
Motorantrieb E Funk / E Funk STAS/STAK 4		

#### Tragrohr

S845 Dreikantrohr 45/45 mm	4.00 m	Stk.
	4.50 m	Stk.
	5.00 m	Stk.
	5.50 m	Stk.
	6.00 m	Stk.
	6.50 m	Stk.
	7.00 m	Stk.

#### Tragrohrkupplung

S854/1 zu S845	40 cm	Stk.
S854/2 zu S845	600 cm	Stk.

#### Tuchwelle verzinkt

RS13/4 78 x 1.00 mm	4.00 m	Stk.
	5.00 m	Stk.
	5.50 m	Stk.
	6.00 m	Stk.
	6.50 m	Stk.
	7.00 m	Stk.
RS13/7 85 x 1.00 mm	5.00 m	Stk.
	6.00 m	Stk.
	7.00 m	Stk.
RS16/3 Verbindungshülse zu 78-er Welle		Stk.

#### Lagerzapfen

RS14/4 78 mm Kunststoff ohne Rand	Stk.
RS14/4/2 78 mm Kunststoff mit Rand	Stk.
RS14/7 85 mm Kunststoff ohne Rand	Stk.
RS14/7/2 85 mm Kunststoff mit Rand	Stk.

### Einzelteil-Stückliste

#### Ausfallprofile

S894	4.00 m	Stk.
	4.50 m	Stk.
	5.00 m	Stk.
	5.50 m	Stk.
	6.00 m	Stk.
	6.50 m	Stk.
	7.00 m	Stk.

#### Ausfallprofilkupplung

S891 zu S894	50 cm	Stk.
--------------	-------	------

#### Endkappen

S892 zu S894		Paar
--------------	--	------

#### Schutzdach

S877/2	4.00 m	Stk.
	4.50 m	Stk.
	5.00 m	Stk.
	5.50 m	Stk.
	6.00 m	Stk.
	6.50 m	Stk.
	7.00 m	Stk.

#### Schutzdachkupplung

S870/2 zu S877/2		Stk.
------------------	--	------

#### Gummiprofil

S882 zu S877/2		lm
----------------	--	----

#### Schutzdachseitenteil

S878/2 zu S877/2		Paar
------------------	--	------

#### Schutzdachträgergarnitur

S879/4 zu S877/2		Stk.
------------------	--	------

#### Bandbürste

S510/1		grau	lm/Rolle
S510/2		schwarz	lm/Rolle

#### Kurbelstangen

S804	80 cm	Stk.
	100 cm	Stk.
	120 cm	Stk.
	135 cm	Stk.
	150 cm	Stk.
	160 cm	Stk.
	180 cm	Stk.
	200 cm	Stk.

#### Kurbelhalter

S211		Stk.
------	--	------

#### Garnitur

S827/2	bestehend aus:	Stk.
▲	1 OMBRAMATIC links	
	1 OMBRAMATIC rechts	
	1 Getriebe mit Halterung S815/5	
	1 Schraubensatz	

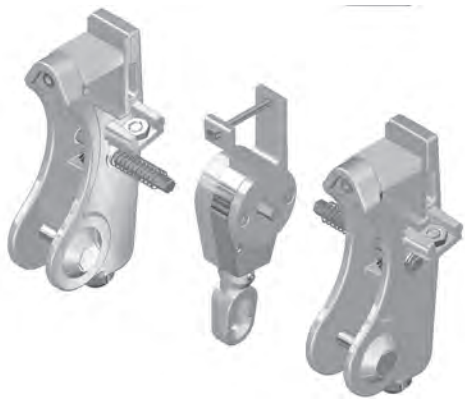
#### Ombramatikrohr

S227/3 2 x 250 cm		Paar
-------------------	--	------

# SELECT S8135 OMBRAMATIC

## Gelenkarmmarkisen mit Tragrohr

### S827/2



### Garnitur zu OMBRAMATIC

Neigungswinkelverstellung zu SELECT S8130 bis max. 350 cm Ausladung. Armträger mit integriertem Winkelgetriebe zur Aufnahme der Gelenkarne S830, S833 und S834. Verstellgetriebe S815/5 und Armträger werden mittels Ombramatikrohr mit Innensechskant verbunden.

#### LIEFERUMFANG

1 Ombromatic links	
1 Ombromatic rechts	
1 Getriebe mit Halterung	S815/5
1 Schraubensatz	

#### VERPACKUNGSEINHEIT

Garnitur

### S227/3



### Ombramatikrohr

Ombramatikrohr mit Innensechskant zu OMBRAMATIC-Garnitur S827/2.

#### LIEFERUMFANG

2 Ombramatikrohre	2 x 2.50 m
-------------------	------------

#### VERPACKUNGSEINHEIT

Paar

# SELECT S8135 OMBRAMATIC

## Gelenkarmmarkisen mit Tragrohr

Fotos und Beschreibung der folgenden Artikel finden sich bei der  
SELECT S8130:

Bezeichnung	STOBAG-Nr.
Getriebe-/Gegenlager	S843/1/lr
Getriebegarnitur	S801/1-78, S801/1-85, S801/2-78, S801/2-85
Konsolen	S821/1, S821/2, S821/9, S831/3, S831/5
Dachsparrenlager	S825, S825/1
Unterlagsplatte	S821/1/1..
Platte	S821/2-1
Unterlagsprofil	S842/..
Tragrohr	S845
Tragrohrkupplung	S854/1, S854/2
Ausfallprofil	S894
Endkappen	S892
Ausfallprofilkupplung	S891
Schutzdach	S877/2
Seitenteil	S878/2
Schutzdachträgergarnitur	S879/4
Gummiprofil	S882
Schutzdachkupplung	S870/2
Bandbürste	S510/1, S510/2
Gelenkarme	S833, S834