

TECHNISCHE DATEN

VENTOSOL VS5600 / VENTOSOL VD5600 LUNERO (ohne Gasdruckzylinder)



Technische Änderungen vorbehalten

weitere techn. Informationen siehe Produkte-Teilekatalog

VS5600 *

Total Breite:	min.	720 mm
mit Motor E / E Funk:	max.	6000 mm
Total Höhe:	min.	850 mm
	max.	7000 mm

* max. Tuchflächen:

- 1.) 28 m² (A 7000 mm x B 4000 mm)
- 2.) 30 m² (A 6000 mm x B 5000 mm oder A 5000 mm x B 6000 mm)

VD5600 **

Total Breite:	min.	720 mm
mit Motor E / E Funk:	max.	6000 mm
Total Höhe:	min.	850 mm
	max.	7000 mm

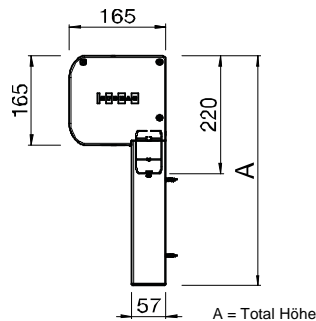
** max. Tuchflächen:

- 1.) 21 m² (A 7000 mm x B 3000 mm)
- 2.) 24 m² (A 6000 mm x B 4000 mm oder A 4000 mm x B 6000 mm)
- 3.) 25 m² (A 5000 mm x B 5000 mm)

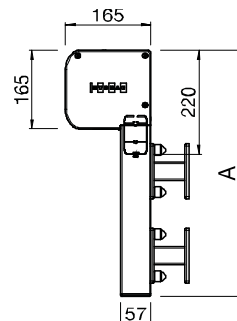
=> Einschränkungen max. Dimensionen

(siehe auch Preismatrix Verkaufs-Preisliste)

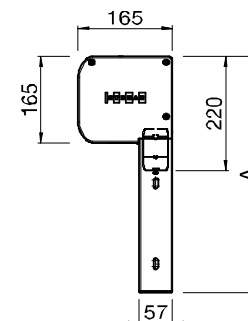
WANDMONTAGE
VIA DIREKTVERSCHRAUBUNG



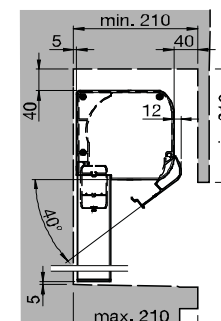
WANDMONTAGE
MIT BEFESTIGUNGSHALTERN



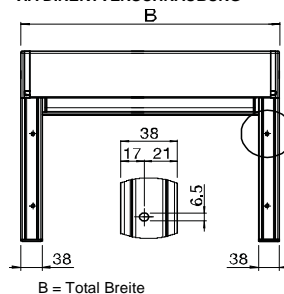
LEIBUNGSMONTAGE
VIA DIREKTVERSCHRAUBUNG



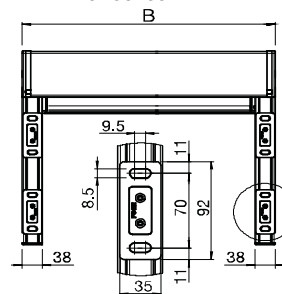
EINBAUSITUATION
STURZ



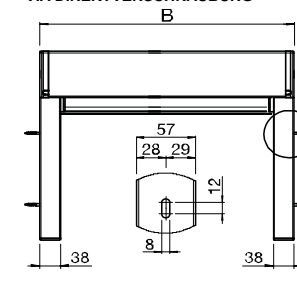
MONTAGEPLAN (WANDMONTAGE)
VIA DIREKTVERSCHRAUBUNG



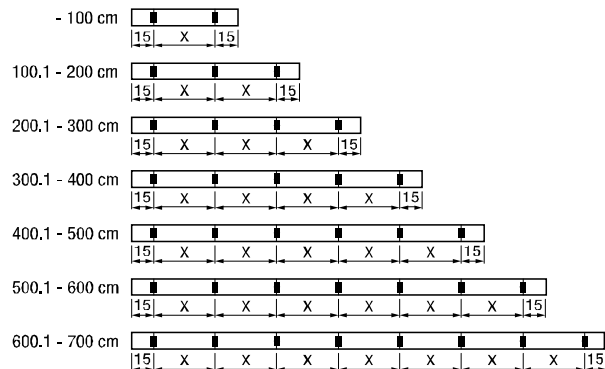
MIT BEFESTIGUNGSHALTERN



MONTAGEPLAN (LEIBUNGSMONTAGE)
VIA DIREKTVERSCHRAUBUNG



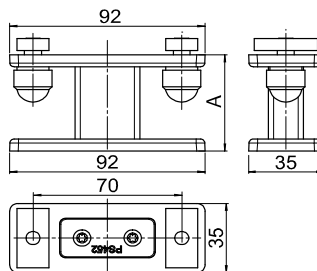
BEFESTIGUNGSHALTER ANORDNUNG / BEFESTIGUNGSLÖCHER LEIBUNGSMONTAGE



Die restlichen Befestigungspunkte werden gleichmässig verteilt.

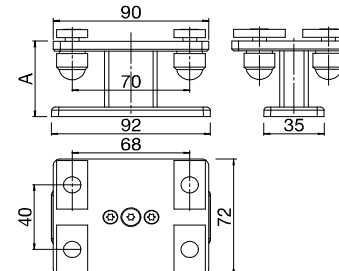
BEFESTIGUNGSHALTER EINFACH-PLATTE

- ZS111/1 A = 60 mm
- ZS111/3 A = 90 mm
- ZS101/1 A = 150 mm ***



DOPPEL-PLATTE

- ZS311/1 A = 60 mm
- ZS311/2 A = 90 mm
- ZS311/3 A = 150 mm ***



*** VS5600: A = min. 120 mm (AUSSEN abrollend) - VD5600: A = min. 120 mm (INNEN abrollend)