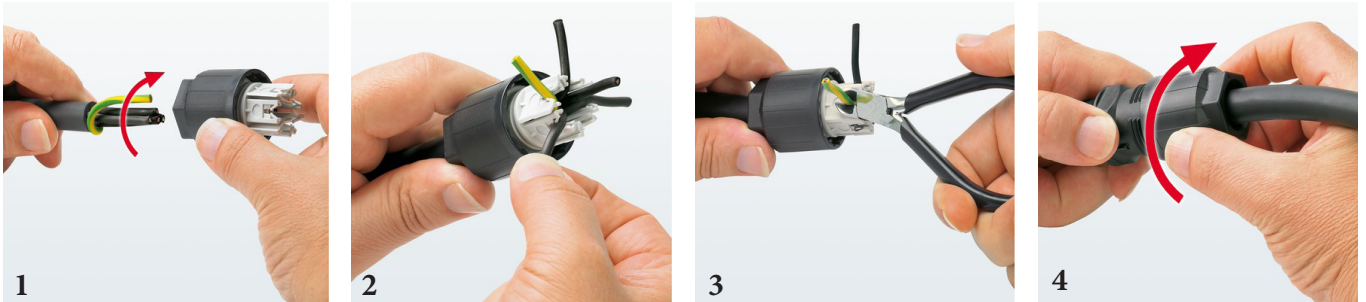
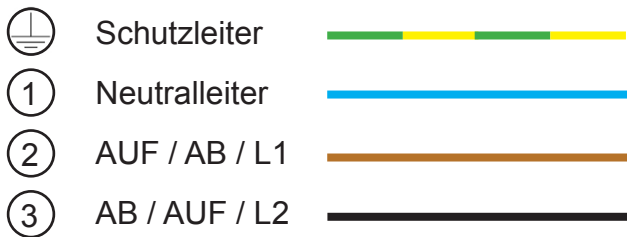


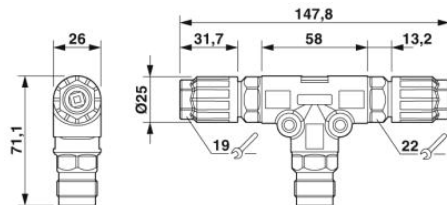
Datenblatt QUICKON



- 1 Kabel abmanteln und die vier Leiter vorbereiten
- 2 Leiter in die Mutter einführen und in die gekennzeichneten Aderführungen einrasten
- 3 Litzenenden bündig abschneiden
- 4 Überwurfmutter auf den Kontaktträger aufsetzen und mit Werkzeug satt anziehen

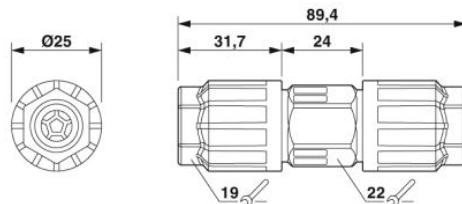


T-Verteiler



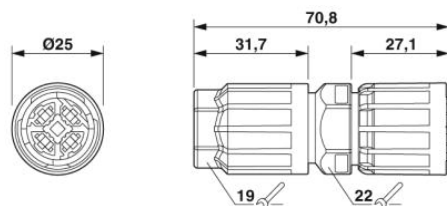
Art. -Nr. 23.395.5701

Leitungsverbinder



Art. -Nr. 23.395.3701

Steckverbinder



Art. -Nr. 23.395.4701

Combio-868 JA QUICKON
L1 oder L2



Art. -Nr. 28.500.0226

RevoLine Anschlusskabel
0.4 Meter weiss QUICKON



Art. -Nr. 23.395.7001

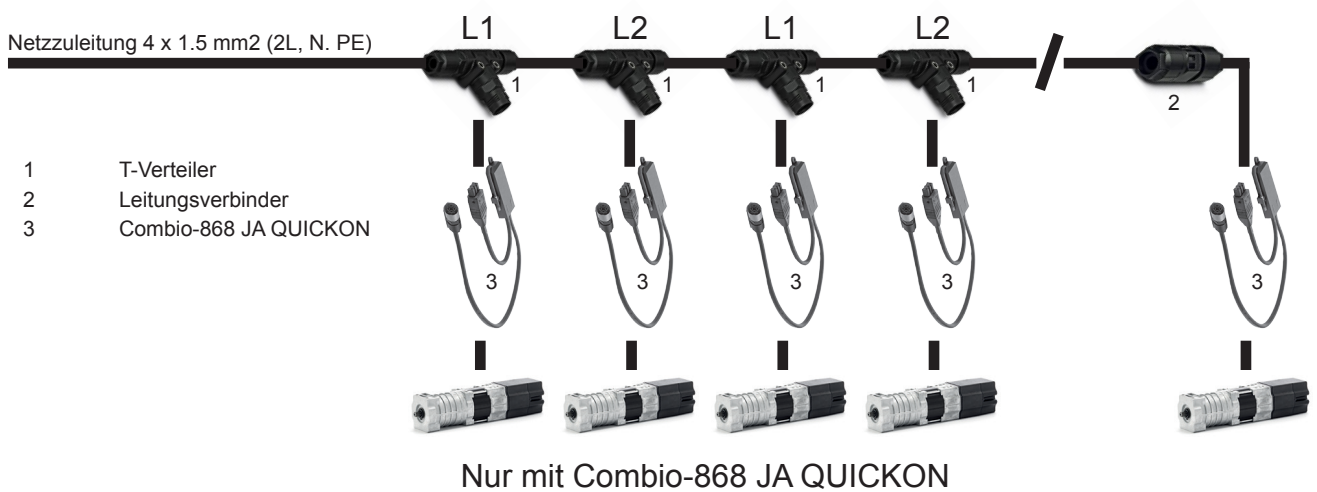
Übergangskabel zu
Montagekabel QUICKON



Art. -Nr. 23.395.8001

Installationsbeispiele:

Bei Jalousieantrieben mit Combio-868 JA QUICKON kann auf zwei Phasen gesplittet werden.
Pro Phase max. 10 Antriebe (Bei einem LS C13A)



Pro Phase max. 10 Antriebe (Bei einem LS C13A)

