

## Rolladen



<b>Rolpac®</b>	36
<b>Alucolor®</b>	39
<b>Minicolor®</b>	49

## Grenzmasse

*bk Breite Konstruktion  
(hinterkant Führungsschienen)*

Minimum

– Gelenkkurbelantrieb 500

– Motorantrieb 760

Maximum 3000

Bei stark windexponierten Bauten und Hochhäusern ist dieser Maximalwert von Fall zu Fall herabzusetzen, siehe auch Merkblatt Windklassen.

*hl Höhe fertig Licht*

Minimum 470

Maximum 2500

*bk x hl maximal zulässige Fläche*

Einzelrolladen

– Gelenkkurbelantrieb 6,5 m<sup>2</sup>

– Motorantrieb 6,5 m<sup>2</sup>

Gekuppelte Anlagen

– Gelenkkurbelantrieb 8 m<sup>2</sup>  
(max. 4 Rolladen)

Auf jeder Seite des Getriebes dürfen max. 2 Rolladen angekuppelt werden.

– Motorantrieb 8 m<sup>2</sup>  
(max. 2 Rolladen)

## Supporthöhe p/SUP

<i>hl</i>	<i>p/SUP*</i> min.
-----------	-----------------------

470–1050 mm	225 mm
-------------	--------

1051–1320 mm	255 mm
--------------	--------

1321–1600 mm	285 mm
--------------	--------

1601–1870 mm	315 mm
--------------	--------

1871–2150 mm	345 mm
--------------	--------

2151–2425 mm	375 mm
--------------	--------

2426–2500 mm	405 mm
--------------	--------

*\* Bei Zwischenmassen darf die Supporthöhe p/SUP aus technischen Gründen nicht interpoliert werden.*

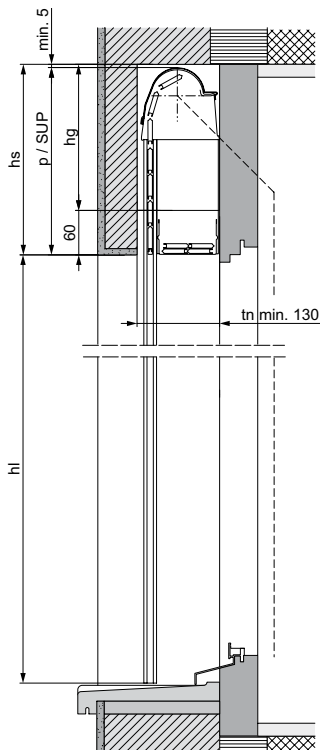
## \*Sturzabmessungen (min.)

Die Sturzhöhe  $h_s$  muss mindestens 5 mm grösser sein als die Supporthöhe  $p/SUP$  ( $h_s \geq p/SUP + 5$ ).

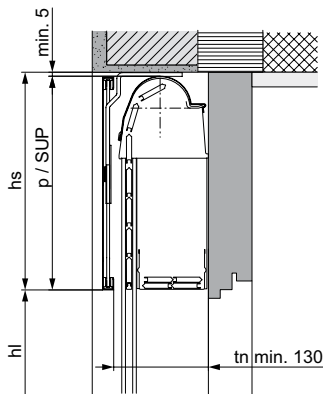
### Getriebeaussparung

Die Höhe der Getriebeaussparung  $h_g$  richtet sich nach der notwendigen Sturzhöhe  $h_s$ . Bei Motorantrieb beträgt die Höhe  $h_g$  mindestens 200 mm. Deshalb muss bei Sturzhöhen von weniger als 260 mm der Normabstand von 60 mm zwischen unterkant Getriebeaussparung und unterkant Sturz entsprechend verringert werden.

### Vertikalschnitt: Beispiel Sturz



### Vertikalschnitt: Beispiel Abdeckung

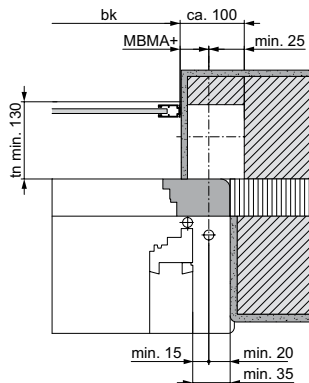


### Tiefe Nische

Tiefe Nische (tn): 130 mm + allfälliger Zuschlag für vorstehende Wetterschenkel oder Türgriffe.

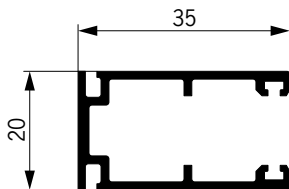
### Horizontalschnitt für Gelenkkurbel-antrieb

Mit Aussparung (weiss) für Getriebe (min. 50 mm für Motorantrieb). MBMA+ = Mass hinterkant Führungsschienen bis Mitte Antrieb; je nach Fensterkonstruktion, min. 25 mm.



MBMA+: 25 - 120

### Seitliche Führungsschienen



## Grenzmasse Alucolor® Fix

<i>bk Breite Konstruktion (hinterkant Führungsschienen)</i>		<i>hl Höhe fertig Licht</i>	
Minimum		Minimum	400
– Gelenkkurbelantrieb	400	mit Aussteller	1000
– Rolladenstab 25 mit Federwalze	500	Maximum	2500
– Motorantrieb	740	– Rolladenstab 25 mit Federwalze	2250
Maximum	3000		
– Rolladenstab 25 mit Federwalze	2000	<i>bk x hl maximal zulässige Fläche</i>	
– mit Aussteller Typ 1	2000	Einzelrolladen	5,5 m <sup>2</sup>
– mit Aussteller Typ 3	2500	– Rolladenstab 25 mit Federwalze	3,5 m <sup>2</sup>
		Gekuppelte Anlagen	
		– 2 Rolladen	6 m <sup>2</sup>

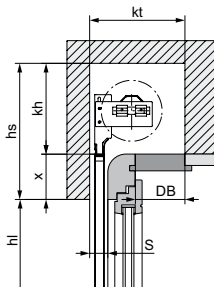
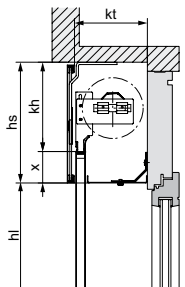
## Dimensionen in Abhängigkeit der Höhe (25 mm Stab)

<i>hl Fix</i>	<i>Kastentiefe min. (kt)</i>	<i>Kastenhöhe min. (kh)</i>
1000 mm	150 mm	185 mm
1300 mm	160 mm	185 mm
1500 mm	170 mm	185 mm
1700 mm	180 mm	185 mm
2000 mm	190 mm	185 mm
2200 mm	195 mm	190 mm
2500 mm	205 mm	195 mm

## Dimensionen in Abhängigkeit der Höhe (41 mm Stab)

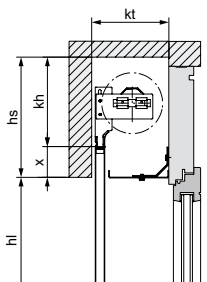
<i>hl Fix</i>	<i>Kastentiefe min. (kt)</i>	<i>Kastenhöhe min. (kh)</i>
1000 mm	160 mm	185 mm
1300 mm	170 mm	185 mm
1500 mm	190 mm	185 mm
1700 mm	190 mm	185 mm
2000 mm	200 mm	195 mm
2200 mm	215 mm	205 mm
2500 mm	225 mm	215 mm

## Einbauvarianten



$DB = \text{min. } 100$

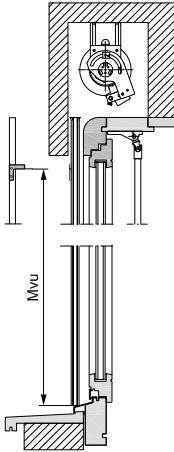
$S = \text{min. } 40$  (ab bk 2450 min. 45)



*x: Einbausituation relativ zur Sturzhöhe  $h_s$ .*

**Untersicht: Griesser Standardunter-**  
**sicht**

## Anschlagwinkel an Führung

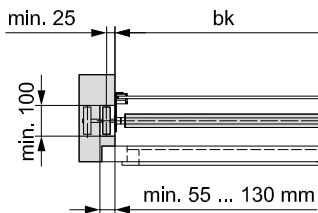


*Mvu: Mass von unten bis Unterkant  
Anschlag*

---

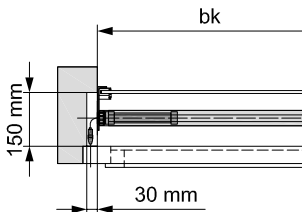
## Seitlicher Platzbedarf

Mit Getriebe



*Getriebe auf max. 100 ausziehbar*  
(MBMA: 25 ... 100)

Mit Motor



*Platz für Kabel und Stecker*



## Grenzmasse Alucolor® Konventionell

<i>bk Breite Konstruktion</i> ( <i>hinterkant Führungsschienen</i> )		<i>hl Höhe fertig Licht</i>	
Minimum		Minimum	400
– Gelenkkurbelantrieb	400	– mit Aussteller	1000
– Rolladenstab 25 mit Federwalze	500	Maximum	4000
– Motorantrieb	740	– mit Rolladenstab 25 mit Federwalze	2250
Maximum		<i>bk x hl maximal zulässige Fläche</i>	
– Rolladenstäbe 41 mm	4000	Einzelrolladen	
– Rolladenstäbe 25 mm mit Federwalze	5000	– Rolladenstäbe 41 mm	9 m <sup>2</sup>
– mit Aussteller Typ 1	2000	– Rolladenstäbe 25 mm mit Federwalze	10 m <sup>2</sup>
– mit Aussteller Typ 3	2500	gekuppelte Anlagen	3,5 m <sup>2</sup>
		– 2 Rolladen	9 m <sup>2</sup>

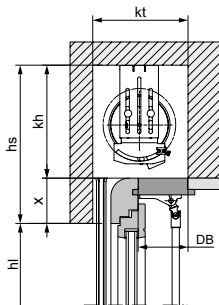
## Dimensionen in Abhängigkeit der Höhe (25 mm Stab)

<i>hl Konventionell</i>	<i>Kastentiefe und -Höhe minimal (Walze ø 60) bk ≤ 3500 und A ≤ 4,5 m<sup>2</sup></i>	<i>Kastentiefe und -Höhe minimal (Walze ø 70) bk &gt; 3500 und A &gt; 4,5 m<sup>2</sup></i>
1000 mm	145 mm	155 mm
1250 mm	155 mm	165 mm
1500 mm	165 mm	175 mm
1750 mm	175 mm	185 mm
2000 mm	180 mm	190 mm
2250 mm	190 mm	200 mm
2500 mm	195 mm	205 mm
2750 mm	205 mm	215 mm
3000 mm	225 mm	235 mm
3500 mm	240 mm	250 mm
4000 mm	255 mm	260 mm

## Dimensionen in Abhängigkeit der Höhe (41 mm Stab)

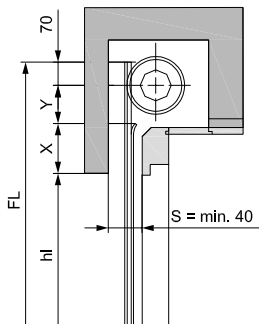
<i>hl Konventionell</i>	<i>Kastentiefe und -Höhe. minimal (Walze ø 60) <math>bk \leq 3500</math> und <math>A \leq 4,5 \text{ m}^2</math></i>	<i>Kastentiefe und -Höhe. minimal (Walze ø 70) <math>bk &gt; 3500</math> und <math>A &gt; 4,5 \text{ m}^2</math></i>
1000 mm	155 mm	165 mm
1250 mm	160 mm	170 mm
1500 mm	180 mm	190 mm
1750 mm	185 mm	195 mm
2000 mm	195 mm	205 mm
2250 mm	205 mm	215 mm
2500 mm	215 mm	225 mm
2750 mm	225 mm	235 mm
3000 mm	235 mm	245 mm
3500 mm	250 mm	260 mm
4000 mm	265 mm	270 mm

## Einbauvariante



$S = \text{min. } 40$  (ab bk 2450 min. 45)

## Automatischer Verschluss bei Alucolor® 25



Sturzhöhe + 20

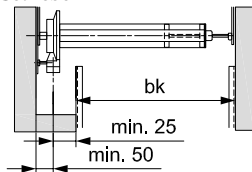
*x*: Einbausituation relativ zur Sturzhöhe *hs*.

## Anschlagwinkel an Führung

Siehe Alucolor® Fix

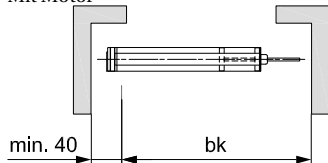
## Seitlicher Platzbedarf

### Mit Getriebe



MBMA+: min. 25

### Mit Motor



**Grenzmasse Alucolor® Box****Masse der Kassette / Gesamthöhe  
(25/41 mm Stab)**

---

*bk Breite Konstruktion  
(hinterkant Führungsschienen)*

Minimum	
– Gelenkkurbelantrieb	400
– Rolladenstab 25 mit Federwalze	500
– Motorantrieb	740
Maximum	3000
– Rolladenstab 25 mit Federwalze	2000
– ohne Aussteller	3000
– mit Aussteller	2500

---

*gh Gesamthöhe*

Minimum	
– ohne Aussteller	400
– mit Aussteller	1000
Maximum	
– 25 mm Stab	2700
mit Federwalze	2250
– 41 mm Stab	2500

---

*bk x gh maximal zulässige Fläche*

Einzelrolladen	5,5 m <sup>2</sup>
– Rolladenstab 25 mit Federwalze	3,5 m <sup>2</sup>

Keine gekuppelten Anlagen möglich.

---

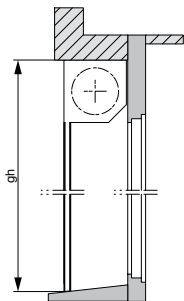
<i>gh Gesamthöhe</i>	<i>Masse der Kassette</i>
1700/1500 mm	167 x 167 mm
2300/1800 mm	182 x 182 mm
2700/2500 mm	205 x 205 mm

---

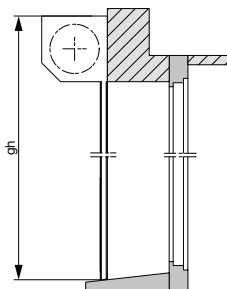
## Einbauvarianten

Zur Vermeidung von Bauschäden (Wasserabdichtung) nur mit Motor ausführen.

Aussenabrollend (Typ A)

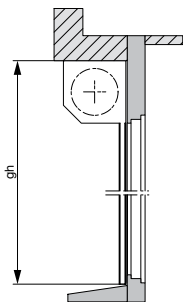


Fassadenmontage (Typ C)

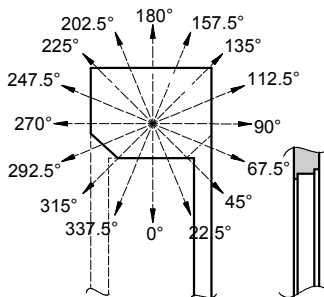


nur motorisiert

Innenabrollend (Typ B)



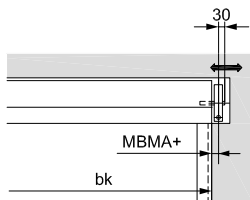
Orientierung Kabel- bzw. Kurbelaus-  
tritt



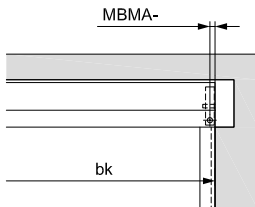
---

## Seitlicher Platzbedarf

MBMA+: 25 - 100



MBMA-: 15



---

### Aussteller Grenzmasse

*bk Breite Konstruktion*  
(*hinterkant Führungsschienen*)

Maximum

– Normalaussteller (Typ 1)	2000
– Hebelaussteller (Typ 3)	2500

*hl Höhe fertig Licht*

Minimum

1000

Maximum gemäß Rolladen

---

*bk x hl maximal zulässige Fläche*

Maximum 6 m<sup>2</sup>

---

### Integriertes Insektenschutzrollo Grenzmasse

nur Box 182/205  
ohne Hochstossicherung  
ohne Zentralverschluss

---

*bk Breite Konstruktion*  
(*hinterkant Führungsschienen*)

Minimum

– Box 182	600
– Box 205	600

Maximum

– Box 182	2000
– Box 205	2000

---

*gh Gesamthöhe*

Minimum

– Box 182	700
– Box 205	700

---

*Stab*

Maximum	25mm	41mm
– Box 182	1500	1500
– Box 205	2480	2000

## Grenzmasse Minicolor® Fix 16+

*bk Breite Konstruktion*  
*(hinterkant Führungsschienen)*

Minimum

– Gelenkkurbelantrieb	350
– Motorantrieb	740
Maximum	3500
– mit Aussteller	2500
– mit Windlastbehang	5000

*gh Gesamthöhe*

Minimum	400
– mit Aussteller	1000
Maximum	2900

*bk x gh maximal zulässige Fläche*

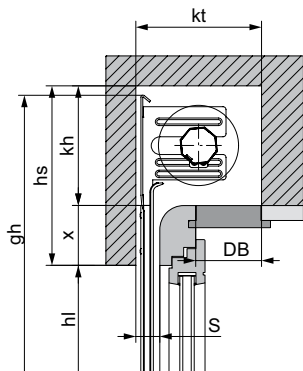
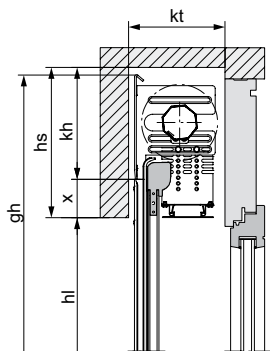
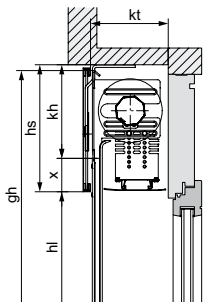
Einzelrolladen	6 m <sup>2</sup>
Gekuppelte Anlagen	
– 2 Rolladen	6 m <sup>2</sup>

## Dimensionen in Abhängigkeit der Höhe (37 mm Stab)

<i>gh Fix 16+</i>	<i>Kastentiefe min. (kt)</i>	<i>Kastenhöhe min. (kh)</i>
–1000 mm	160 mm	185 mm
1250 mm	160 mm	185 mm
1500 mm	160 mm	185 mm
1750 mm	160 mm	185 mm
2000 mm	170 mm	185 mm
2300 mm	180 mm	185 mm
2500 mm	185 mm	185 mm
2900 mm	190 mm	190 mm

## Einbauvarianten

### Beispiel mit Insektenschutzrollo

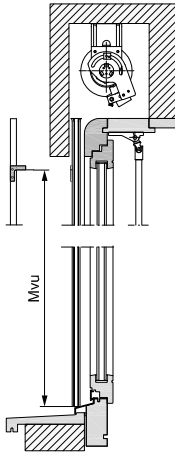


$S = \text{min. } 46 \text{ mm}$  für Abdrehen der Führung.

$x$ : Einbausituation relativ zur Sturzhöhe  $hs$ .

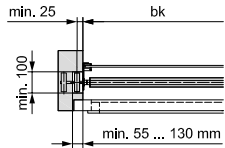


## Anschlagswinkel an Führung



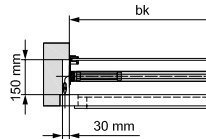
### Seitlicher Platzbedarf

#### Mit Getriebe



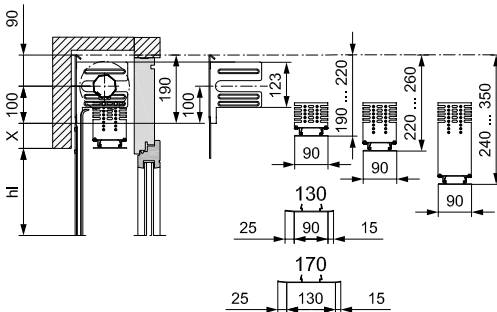
#### Getriebe auf max. 100 ausziehbar

#### Mit Motor



*Mvu: Mass von unten bis Unterkant Platz für Kabel und Stecker Anschlag*

## Untersichtsblenden



## Grenzmasse Minicolor® Fix

---

### *bk Breite Konstruktion (hinterkant Führungsschienen)*

#### Minimum

– Gelenkkurbelantrieb	350
– Motorantrieb	740

Maximum 3000

– mit Aussteller Typ 1	2000
– mit Windlastbehang	4000

---

### *hl Höhe fertig Licht*

Minimum 400

– mit Aussteller Typ 1 1000

Maximum 2500

---

### *bk x hl maximal zulässige Fläche*

Einzelrolladen 5 m<sup>2</sup>

Gekuppelte Anlagen

– 2 Rolladen 6 m<sup>2</sup>

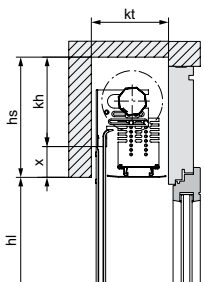
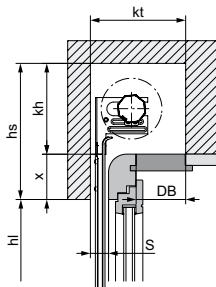
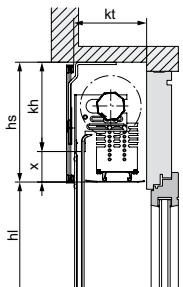
## Dimensionen in Abhängigkeit der Höhe (37 mm Stab), Walzen Ø 60

---

<i>hl Fix</i>	<i>Kastentiefe min. (kt)</i>	<i>Kastenhöhe min. (kh)</i>
1000 mm	140 mm	170 mm
1250 mm	150 mm	170 mm
1500 mm	160 mm	170 mm
1750 mm	170 mm	170 mm
2000 mm	175 mm	175 mm
2300 mm	180 mm	175 mm
2500 mm	185 mm	180 mm

---

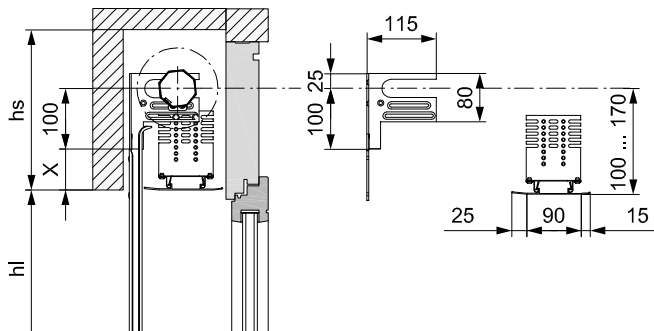
## Einbauvarianten



### Anschlagwinkel an Führung

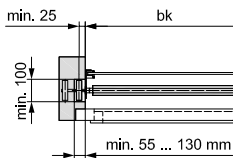
Siehe Minicolor® Fix 16+, Seite 51.

## Untersichtsblenden

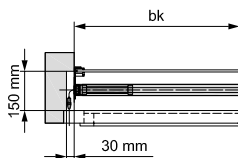


### Seitlicher Platzbedarf

#### Mit Getriebe



#### Mit Motor



Getriebe auf max. 100 ausziehbar

Platz für Kabel und Stecker

## Grenzmasse Minicolor® Konventionell

---

### *bk Breite Konstruktion* (*hinterkant Führungsschienen*)

#### Minimum

– Gelenkkurbelantrieb	350
– Motorantrieb	740
Maximum	3500
– mit Aussteller	2500
– mit Windlastbehang	4000

---

### *hl Höhe fertig Licht*

Minimum	400
– mit Aussteller	1000
Maximum	2900

---

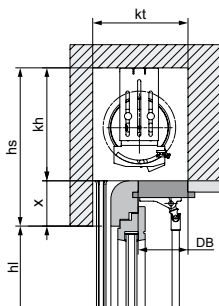
### *bk x hl maximal zulässige Fläche*

Einzelrolladen	6 m <sup>2</sup>
Gekuppelte Anlagen	
– 2 Rolladen	6 m <sup>2</sup>

## Dimensionen in Abhängigkeit der Höhe (37 mm Stab), Walzen Ø 60

<i>hl Konventionell</i>	<i>Kastentiefe min. (kt)</i>	<i>Kastenhöhe min. (kh)</i>
–1000 mm	140 mm	140 mm
1250 mm	140 mm	140 mm
1500 mm	145 mm	145 mm
1750 mm	155 mm	155 mm
2000 mm	160 mm	160 mm
2300 mm	170 mm	170 mm
2500 mm	175 mm	175 mm
2750 mm	180 mm	180 mm
3000 mm	185 mm	185 mm
3500 mm	195 mm	195 mm

## Einbauvariante



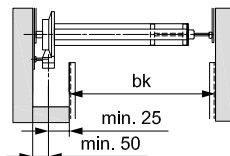
### Anschlagwinkel an Führung

Siehe Minicolor Fix 16+, Seite 51.

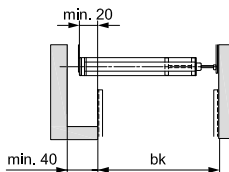
$x$ : Einbausituation relativ zur Sturzhöhe  $hs$ .

## Seitlicher Platzbedarf

### Mit Getriebe



### Mit Motor



## Grenzmasse Minicolor® Box

## Masse der Kassette / Gesamthöhe (37 mm Stab)

### *bk Breite Konstruktion (hinterkant Führungsschienen)*

Minimum	
- Gelenkkurbelantrieb	350
- Motorantrieb	740
Maximum	3500
- mit Aussteller	2900
- Windlastbehang	4000

### *gh Gesamthöhe*

Minimum	400
- mit Aussteller	1000
Maximum	2800

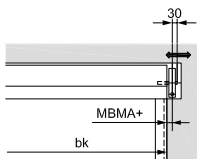
### *bk x gh maximal zulässige Fläche*

Einzelrolladen 5 m<sup>2</sup>  
Keine gekuppelten Anlagen möglich.

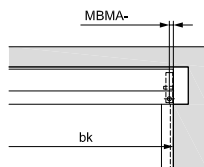
<i>gh: Gesamthöhe</i>	<i>Masse der Kassette</i>
1500 mm	140 x 140 mm
2100 mm	167 x 167 mm
2800 mm	182 x 182 mm

### *Seitlicher Platzbedarf*

MBMA+: 25 - 100

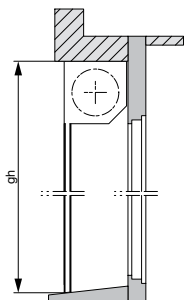


MBMA-: 15

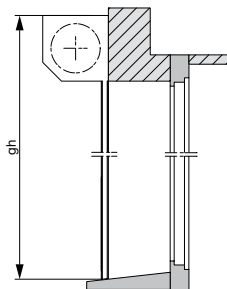


## Einbauvarianten

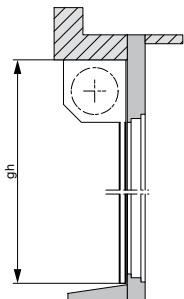
*Aussenabrollend (Typ A)*



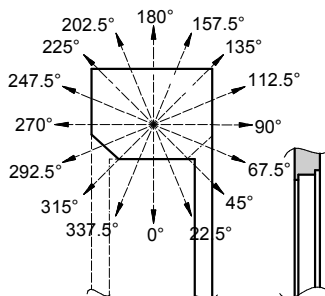
*Fassadenmontage (Typ C)*



*Innenabrollend (Typ B)*



*Orientierung Kabel- bzw. Kurbelaus-  
tritt*



*Für alle Einbauvarianten*



## Aussteller Grenzmasse

---

### *bk Breite Konstruktion*

(*hinterkant Führungsschienen*)

Maximum

– Normalaussteller (Typ 1) 2000

– Hebelaussteller (Typ 3) 2500

---

### *hl Höhe fertig Licht*

Minimum 1000

Maximum gemäss Rolladen

---

### *bk x hl maximal zulässige Fläche*

Maximum 6 m<sup>2</sup>

Mit Aussteller kein Windlastbehang  
möglich.

## Integriertes Insektenschutzrollo Grenzmasse

nur Fix 16+:

ohne Aussteller

ohne Zentralverschluss

nur Box 167/182

ohne Hochstossicherung

ohne Zentralverschluss

---

### *bk Breite Konstruktion*

(*hinterkant Führungsschienen*)

Maximum

Fix 16+:

– Fenster 2000

– Türen 1600

Box:

– 167 2000

– 187 1900

---

### *gh Gesamthöhe*

Maximum

Fix 16+:

– Fenster 1700

– Türen 2500

Box:

– 167 2000

– 187 2500

